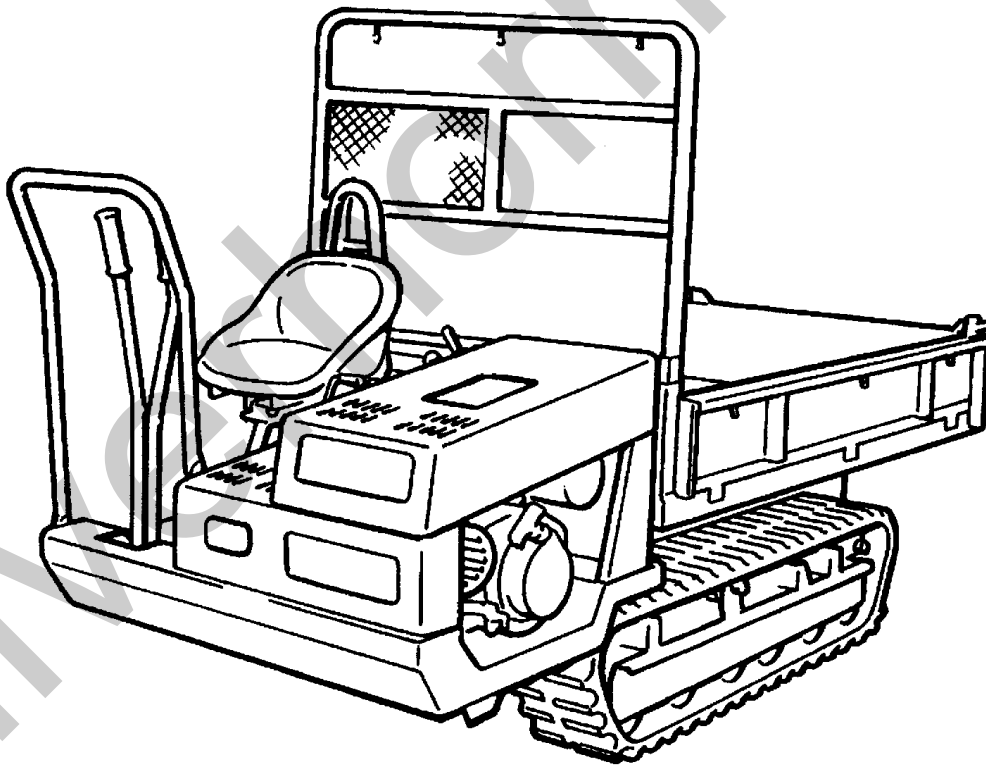


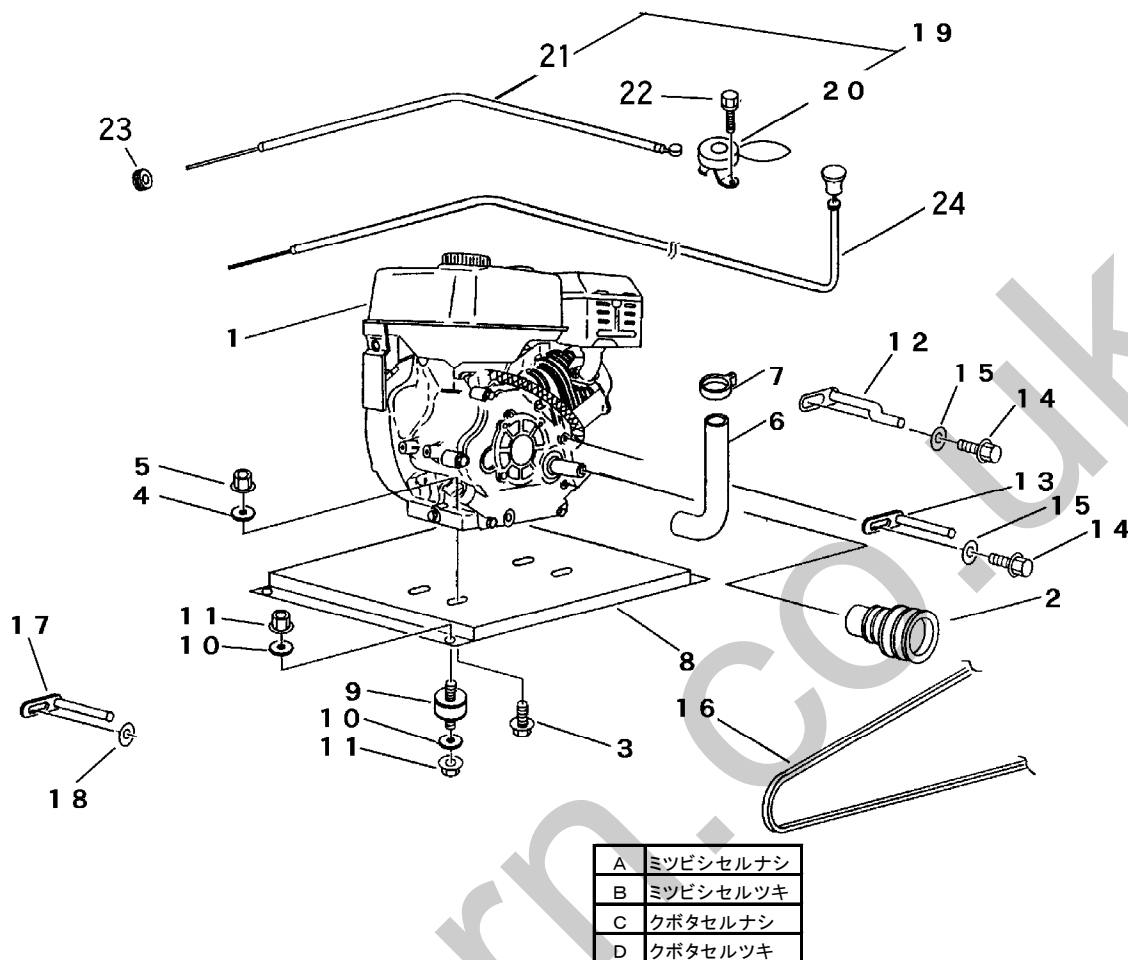
PARTS LIST
BFE1004



目 次
CONTENTS

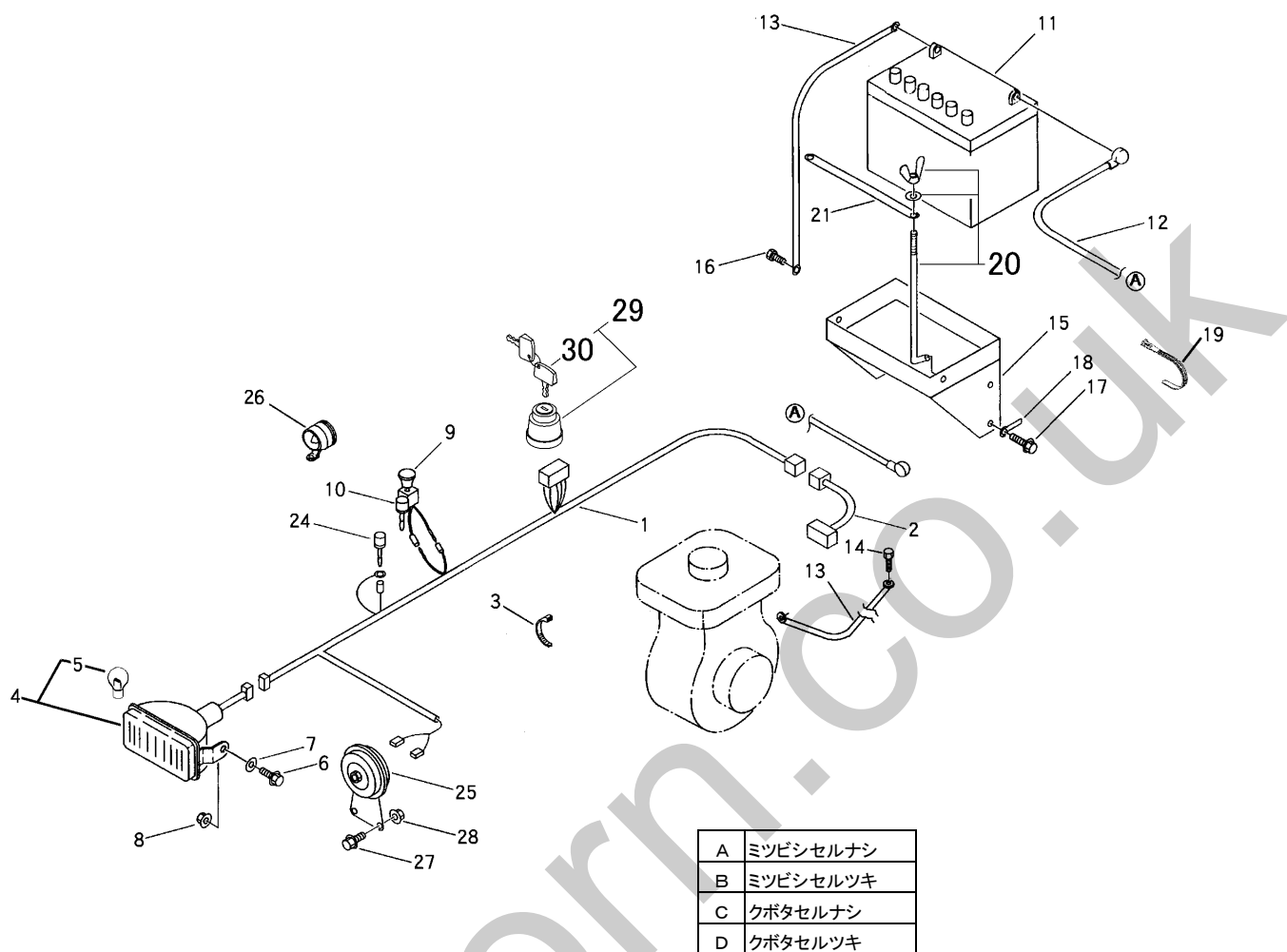
FIG 1	エンジン ENGINE	1
FIG 2	デンソウ ELECTRIC EQUIPMENT	2~3
FIG 3	フレーム FRAME	4
FIG 4	カバー COVER	5
FIG 5	ミッション TRANSMISSION	6~7
FIG 6	テンリン ROLLER	8~9
FIG 7	サイドクラッチ LEVER	10~11
FIG 8	クラッチ・ブレーキ CLUTCH & BRAKE	12~14
FIG 9	チェンジレバー GEAR SHIFT LEVER	15
3679	330A シート SEAT	16
FIG 11	ニダイ & ドア WAGON & GATE	17~18
FIG 12	クロスバー & キリカエレバー & ロック BAR & LEVER & GATE LOCK	19~20
FIG 13	ユアツソウチ HYDRAULIC SYSTEM	21~23
3679	600A マーク MARK	24
3679	640A フゾクヒン ACCESSORIES	25
FIG 16	ユアツパッケージ HYDRAULIC PUMP NO.6380151~	26
FIG 17	ユアツパッケージ HYDRAULIC PUMP ~NO.6380150	27

FIG 1 エンジン ENGINE



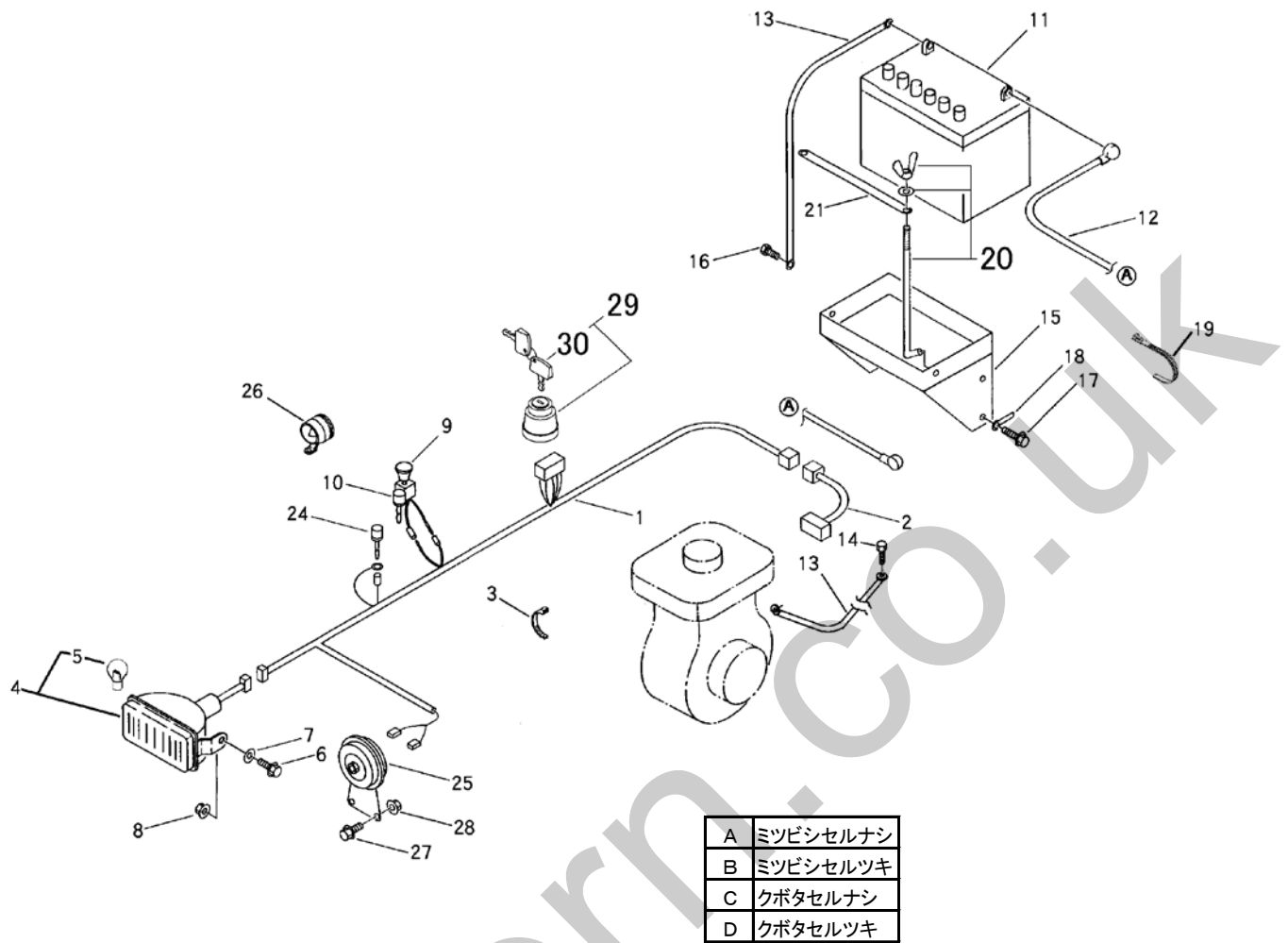
見出 NO.	部品番号 PART NO.	部品名称 PART NAME	個数 Q'ty				型 寸 DESCRIPTION	適用号機 FROM~UP TO SERIAL NO.	備 考 REMARKS
			A	B	C	D			
1	3653 0001 000	エンジン ENGINE	1				GM301LN-207		
1	3653 0003 000	エンジン ENGINE		1			GM301LE-208	- NO.6380467	
1	3653 0007 000	エンジン ENGINE		1			GB300LE-208	NO.6380468 -	
1	3653 0004 000	エンジン ENGINE				1	GH340-GCL-Y-CHI		
1	3653 0005 000	エンジン ENGINE				1	GH340-GCL-SY-CHI		
2	3653 0006 000	プーリ PULLEY	1	1	1	1			
3	K814 0110 040	Fボルト BOLT	4	4	4	4	M10×40		
4	0350 0141 022	PW WASHER	4	4	4	4	10×22×1.6		
5	F301 0110 000	ナット NUT	4	4	4	4	M10		
6	3653 0011 000	テールパイプ PIPE	1	1					
6	3642 0033 100	マフラー MUFFLER			1	1			
7	3705 0028 100	バンド CLIP	1	1	1	1			
8	3653 0015 000	エンジンベース BASE	1	1					
8	3653 0017 000	エンジンベース BASE			1	1			
9	3407 0102 000	ボウシンゴム INSULATOR	4	4	4	4	EA4005		
10	0350 0140 822	PW WASHER	8	8	8	8	8×22×1.6		
11	F301 0108 000	ナット NUT	8	8	8	8	M8		
12	3653 0021 000	ベルトストッパー STOPPER	1	1	1	1			
13	3653 0025 000	ベルトストッパー STOPPER	1	1	1	1			
14	K710 0108 016	Fボルト BOLT	2	2	2	2	M8×16		
15	0350 0140 822	PW WASHER	2	2	2	2	8×22×1.6		
16	0852 1300 036	Vベルト V-BELT	2	2	2	2	SB36		
17	3653 0031 000	ストッパ STOPPER	1	1	1	1		NO.6380181~	
18	0350 0140 618	PW WASHER	1	1	1	1	6×18×1.6	NO.6380181~	
19	3418 0091 000	スロットルレバーAssy LEVER ASSY	1	1	1	1			
20	3531 0101 000	スロットルレバー LEVER	1	1	1	1			
21	3205 0107 000	スロットルワイヤー WIRE	1	1	1	1	WG014024		
22	F204 0106 016	セムSA BOLT	2	2	2	2	M6×16		
23	0040 1151 500	グロメット GROMMET	1	1	1	1	C-30-NG-79-G		
24	5302 0111 000	チョークワイヤー WIRE	1	1	1	1			

FIG 2 デンソウ ELECTRIC EQUIPMENT



見出 NO.	部品番号 PART NO.	部品名称 PART NAME	個数Q'ty	型 寸 DESCRIPTION	適用号機 FROM~UP TO SERIAL NO.	備 考 REMARKS
1	3653 0711 000	ハーネス HARNESS	1			
1	3653 0713 000	ハーネス HARNESS				
2	3709 0318 000	ハーネス HARNESS				
3	3513 3131 000	プラスチックバンド CLAMP				
4	3420 0211 000	ライトASSY LIGHT	1			
4	3420 0216 000	ライトASSY LIGHT				
5	0980 8061 504	バルブ BULB	1	6V-15W		
5	0980 8122 304	バルブ BULB		12V-23W		
6	K110 0108 016	Fボルト BOLT	2	M8×16		
7	0350 0140 818	PW WASHER	2	8×18×1.6		
8	F301 0108 000	ナット NUT	2	M8		
9	3407 0215 000	ライトスイッチ SWITCH	1	B15930		
10	3205 0102 000	エンジンテイシボタン BUTTON	1	1716A		
11	3407 0501 000	バッテリー BATTERY		26A19R		
12	0980 7151 103	プラスコード WIRE		l=1100		
13	3415 0055 000	リードセン WIRE		l=350		
14	3522 0238 100	タップタイト BOLT		M8×25		
15	3653 0721 000	ブラケット BRACKET				
16	3522 0238 100	タップタイト BOLT		M8×25		
17	K710 0108 016	Fボルト BOLT	1	M8×16		
18	0050 2108 083	クランプ CLAMP	2			
19	3513 3131 000	プラスチックバンド BAND				
20	3705 9903 000	トリツケホルトセット BOLT set		φ6×170		
21	3407 0506 000	ステップイタホキョウ PLATE				
22	0350 0140 618	PW WASHER				

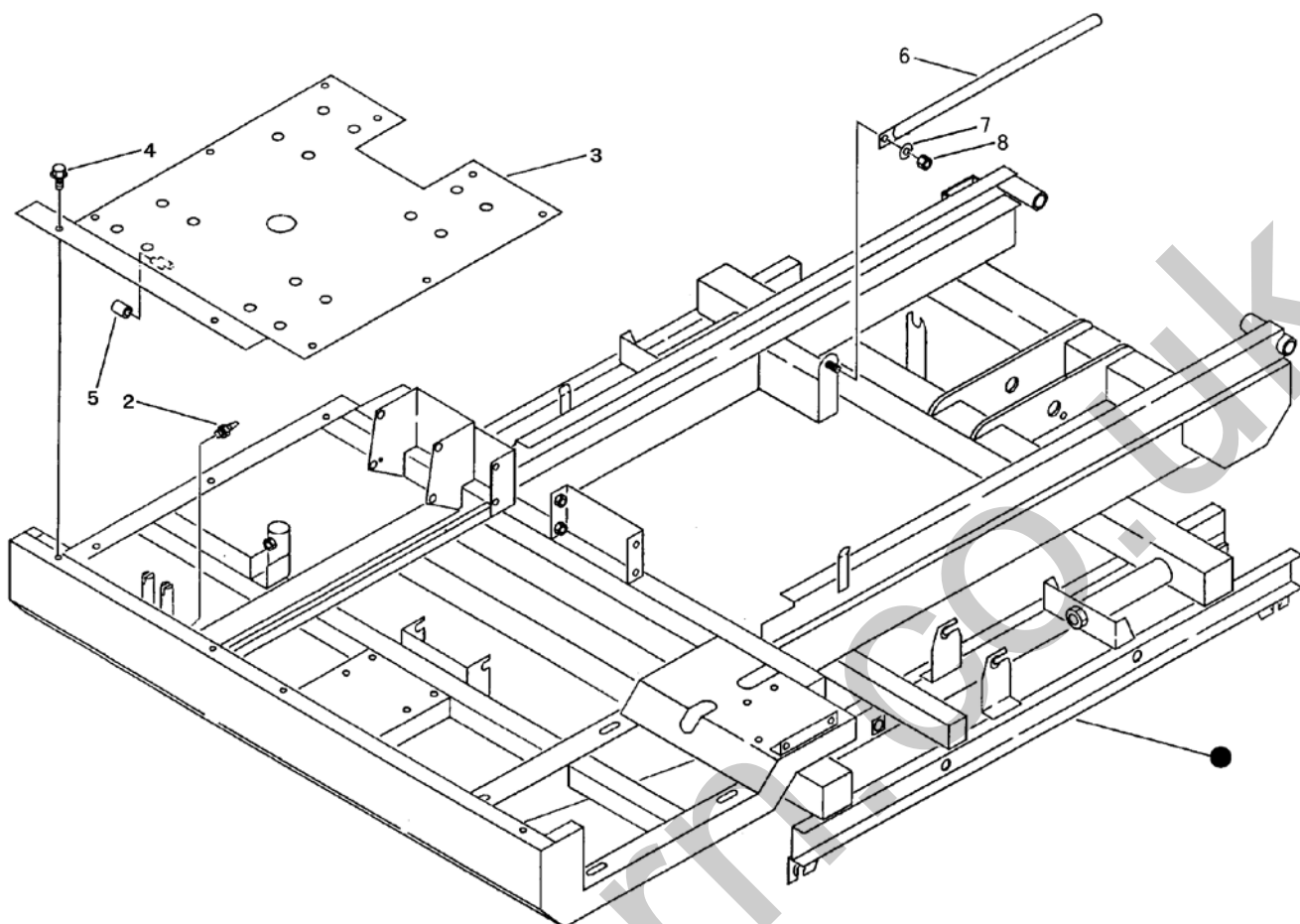
FIG 2 デンソウ ELECTRIC EQUIPMENT



見出 NO.	部品番号 PART NO.	部品名称	PART NAME	個数Q'ty				型 寸 DESCRIPTION	適用号機 FROM~UP TO SERIAL NO.	備 考 REMARKS
				A	B	C	D			
24	4201 0302 000	ホーンスイッチ	SWITCH		1		1			
25	5314 0205 000	ホーン	HORN		1		1		NO.6380483~	互換性あり
25	3705 3922 000	ホーン	HORN		1		1	YM175	~NO.6380482	
26	3522 1298 000	マジックホーン	HORN	1		1		4081-2		
27	K700 0106 014	Fボルト	BOLT		2		2	M6×14		
28	F300 0106 000	ナット	NUT		2		2	M6		
29	3718 0425 000	メインスイッチASSY	SWITCH		1		1		NO.6380274~	
29	3713 0211 000	メインスイッチASSY	SWITCH		1		1		NO.6380131~NO.6380273	
29	3643 0211 000	メインスイッチASSY	SWITCH		1		1		~NO.6380130	
30	3718 0425 100	キーAssy	KEY		1		1		NO.6380274~	
30	3713 0214 000	ボウスイキー	KEY		1		1		NO.6380131~NO.6380273	
30	3643 0214 000	ボウスイキー	KEY		1		1		~NO.6380130	

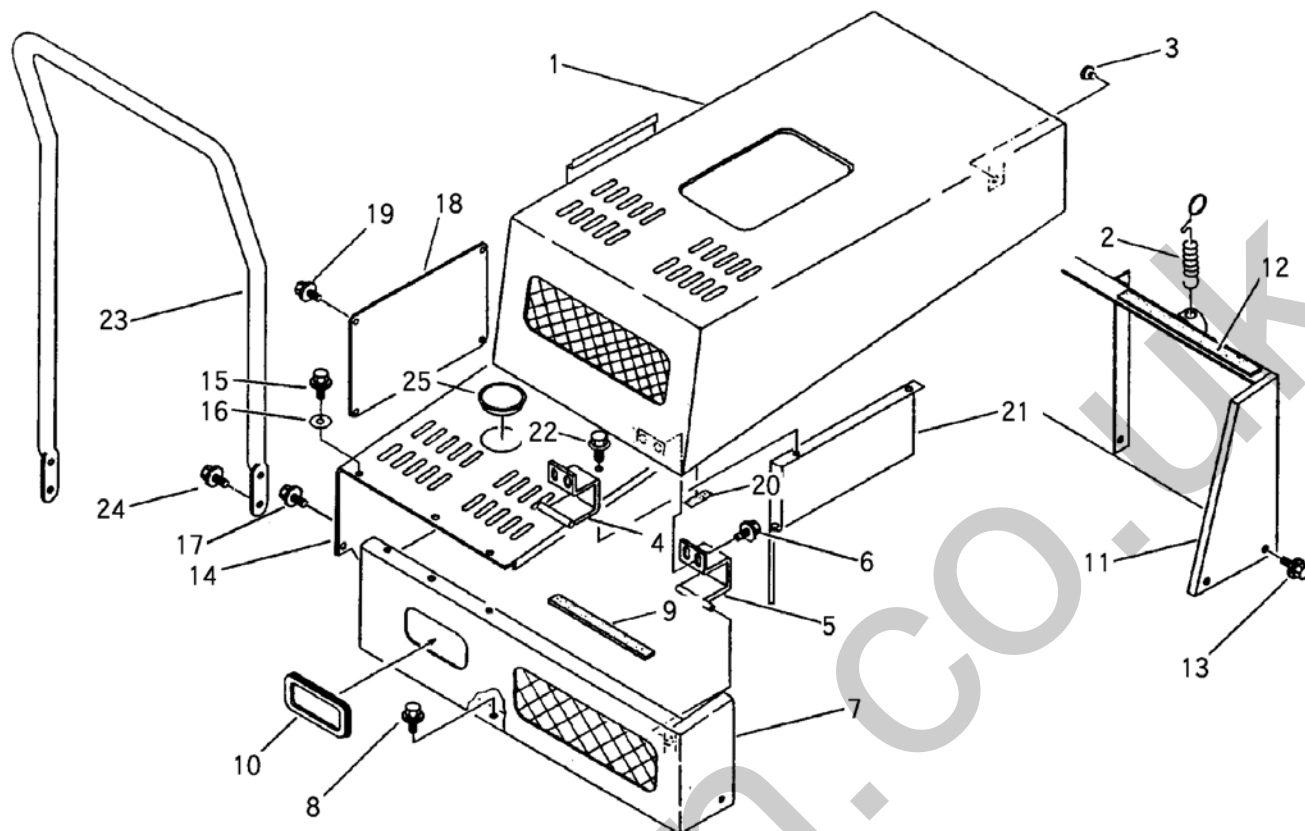
NO.29,30は、セット交換にて新旧部品の互換性があります。

FIG 3 フレーム FRAME



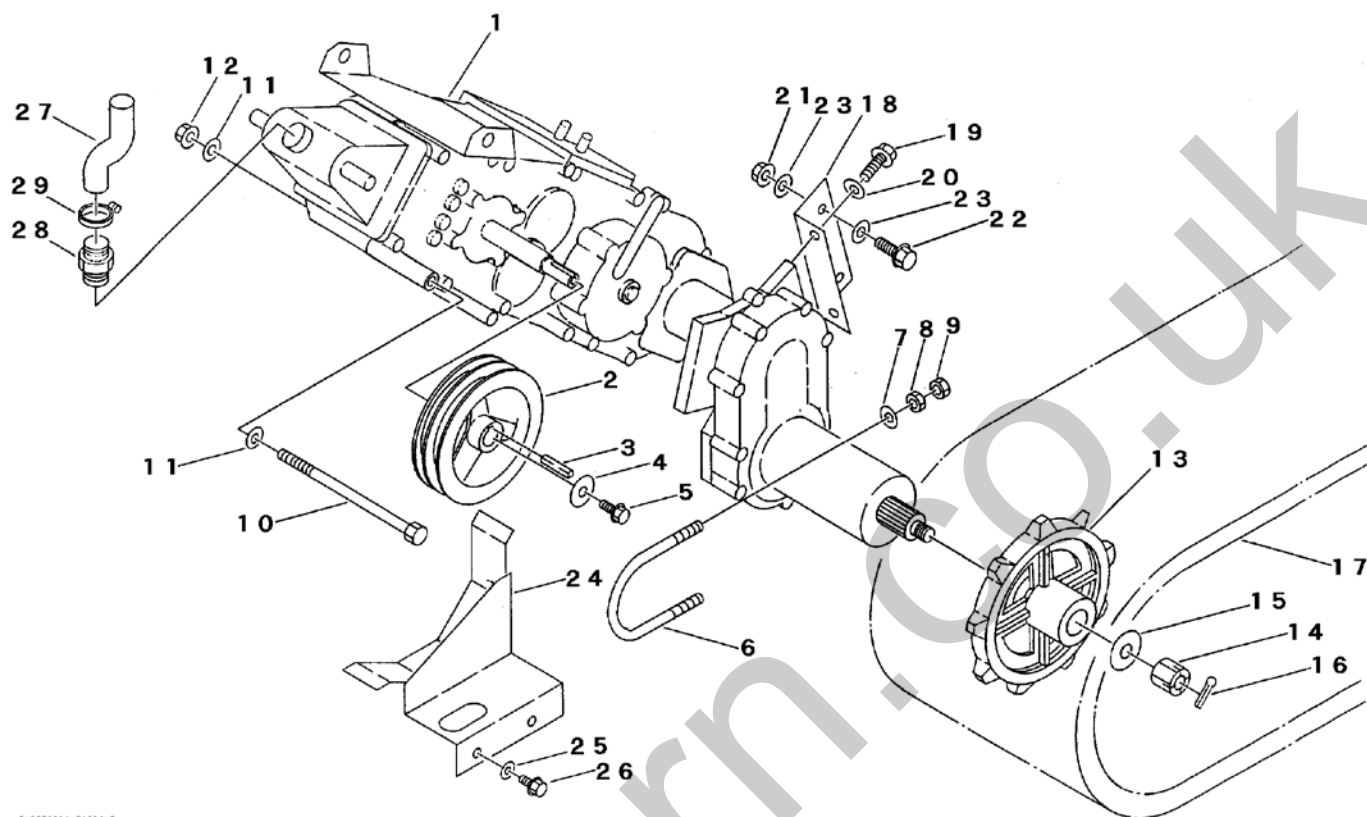
見出 NO.	部品番号 PART NO.	部品名称 PART NAME	個数 Q'ty	型 寸 DESCRIPTION	適用号機 FROM ~ UP TO SERIAL NO.	備 考 REMARKS
2	A650 0100 600	グリスニップル NIPPLE	3	M6		
3	3653 1111 000	ステップ STEP	1			
4	K110 0108 016	Fボルト BOLT	12	M8 × 16		
5	3611 1807 000	ホゴゴム RUBBER	1	C-6		
6	3653 4121 000	ラッカボウシボウ BAR	1			
7	0350 0151 226	PW WASHER	1	12 × 26 × 2.3		
8	A351 0112 002	Uナット U-NUT	1	M12		

FIG 4 カバー COVER



見出 NO.	部品番号 PART NO.	部品名称 PART NAME	個数 Q'ty	型 寸 DESCRIPTION	適用号機 FROM ~ UP TO SERIAL NO.	備 考 REMARKS
1	3653 1301 000	エンジンカバー COVER	1			
2	3636 1439 000	スプリング SPRING	1	#184		
3	3707 1211 000	ゴムセン RUBBER	2	C-9A		
4	3641 1315 000	ブラケットR BRACKET	1			
5	3653 1318 000	ブラケットL BRACKET	1			
6	K700 0106 014	Fボルト BOLT	4	M6×14		
7	3653 1401 000	フロントカバー COVER	1		- NO. 6380015	
7	3653 1401 001	フロントカバー COVER	1		NO. 6380016 -	
8	K110 0108 016	Fボルト BOLT	3	M8×16		
9	3638 1415 000	ゴム RUBBER	1			
10	3407 3422 000	ライトワク RUBBER	1	P-6		
11	3653 1411 000	カバーササエ BRACKET	1			
12	3641 1418 000	スポンジパッキン SPONGE	1			
13	K110 0108 016	Fボルト BOLT	4	M8×16		
14	3653 1423 000	ミッションカバー COVER	1		- NO. 6380015	
14	3653 1423 001	ミッションカバー COVER	1		NO. 6380016 -	
15	K700 0106 014	Fボルト BOLT	7	M6×14		
16	0350 0140 618	PW WASHER	7	6×18×1.6		
17	K710 0108 016	Fボルト BOLT	5	M8×16		
18	3705 3329 000	ヨコイタ PLATE	1			
19	K700 0106 014	Fボルト BOLT	4	M6×14		
20	3653 1427 000	スポンジパッキン SPONGE	2	t5×15×90		
21	3653 1428 000	シャネツパン PLATE	1			
22	K700 0106 014	Fボルト BOLT	3	M6×14		
23	3653 1431 000	テスリ HANDRAIL	1			
24	K110 0108 016	Fボルト BOLT	4	M8×16		
25	3653 1435 000	シールキャップ CAP	1			

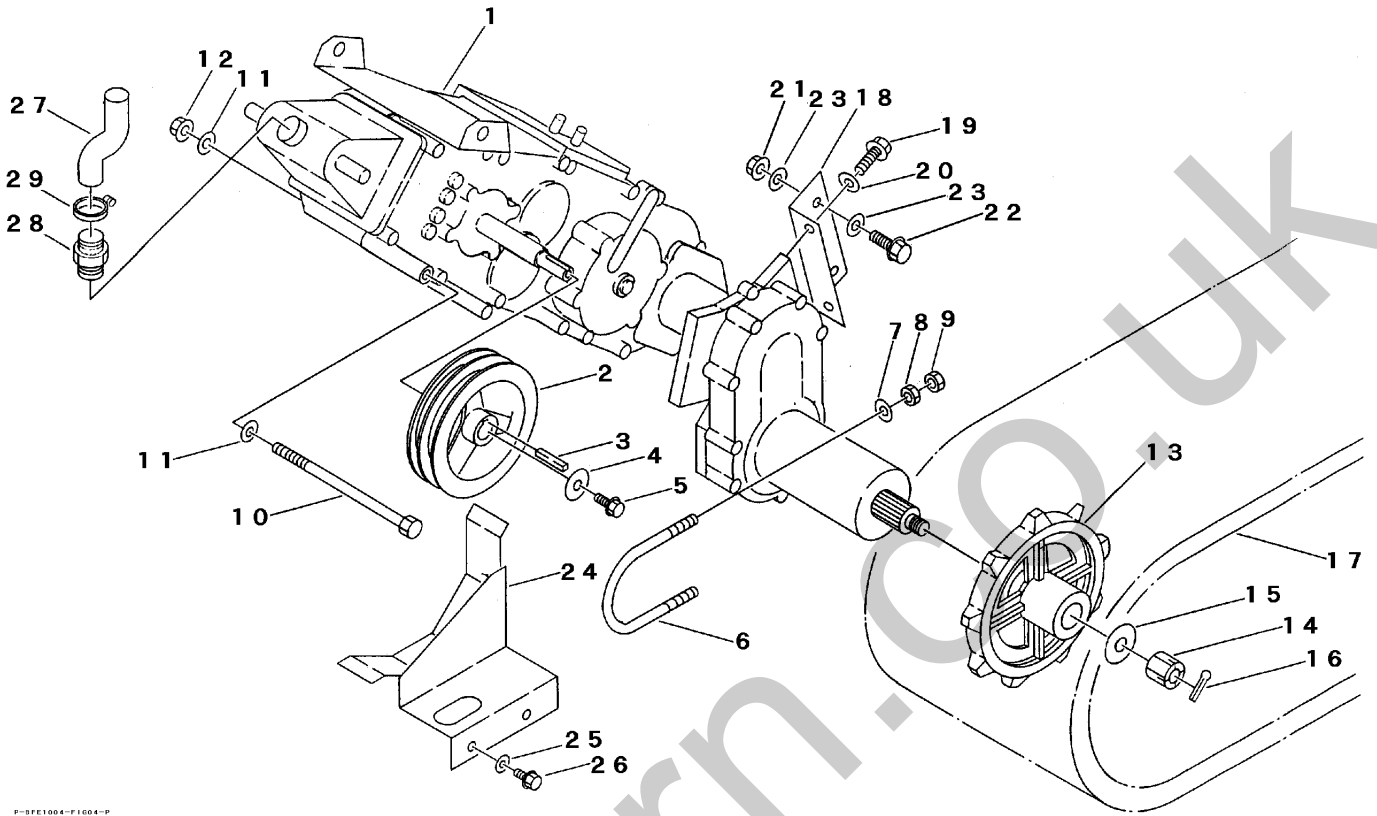
FIG 5 ミッション TRANSMISSION



P:0FE1004-F1004-P

見出	部品番号	部品名称		個数	型 寸	適用号機	備 考
NO.	PART NO.	PART NAME		Q'ty	DESCRIPTION	FROM ~ UP TO SERIAL NO.	REMARKS
1	7305 000G 000	ミッション	TRANSMISSION	1	CT15G		巻末ミッション編参照
2	3518 2001 000	ミッションプーリー	PULLEY	1			
3	0571 0005 035	キー	KEY	1	5×5×35		
4	0350 0160 828	PW	WASHER	1	8×28×3.2		
5	K710 0608 016	Fボルト	BOLT	1	M8×16 2410		
6	3628 2001 000	Uボルト	U-BOLT	2			
7	0350 0151 226	PW	WASHER	4	12×26×2.3		
8	A301 0112 001	ナット	NUT	4	M12		
9	A301 0112 003	ナット	NUT	4	M12 3種		
10	A104 0110 200	ボルト	BOLT	1	M10×200		
11	0350 0141 022	PW	WASHER	2	10×22×1.6		
12	F301 0110 000	ナット	NUT	1	M10		
13	3653 2002 000	スプロケット	SPROCKET	2			
14	A310 0101 600	キャッスルナット	NUT	2	M16		
15	0350 0171 640	PW	WASHER	2	16×40×4.5		
16	0520 0140 032	ワリピン	PIN split	2	4.0×32		
17	3653 2007 000	クローラ	CRAWLER	2			カセイ処理クローラ
17	3653 2008 000	クローラ	CRAWLER	2			標準クローラ
18	3653 2009 000	トリツケプレート	PLATE	2			
19	K710 0110 025	Fボルト	BOLT	4	M10×25		
20	0350 0141 022	PW	WASHER	4	10×22×1.6		
21	F301 0112 000	ナット	NUT	4	M12		
22	A050 0112 030	ボルト	BOLT	4	M12×30		
23	0350 0151 222	PW	WASHER	8	12×22×2.3		
24	3653 2015 000	ベルトストッパー	STOPPER	1			

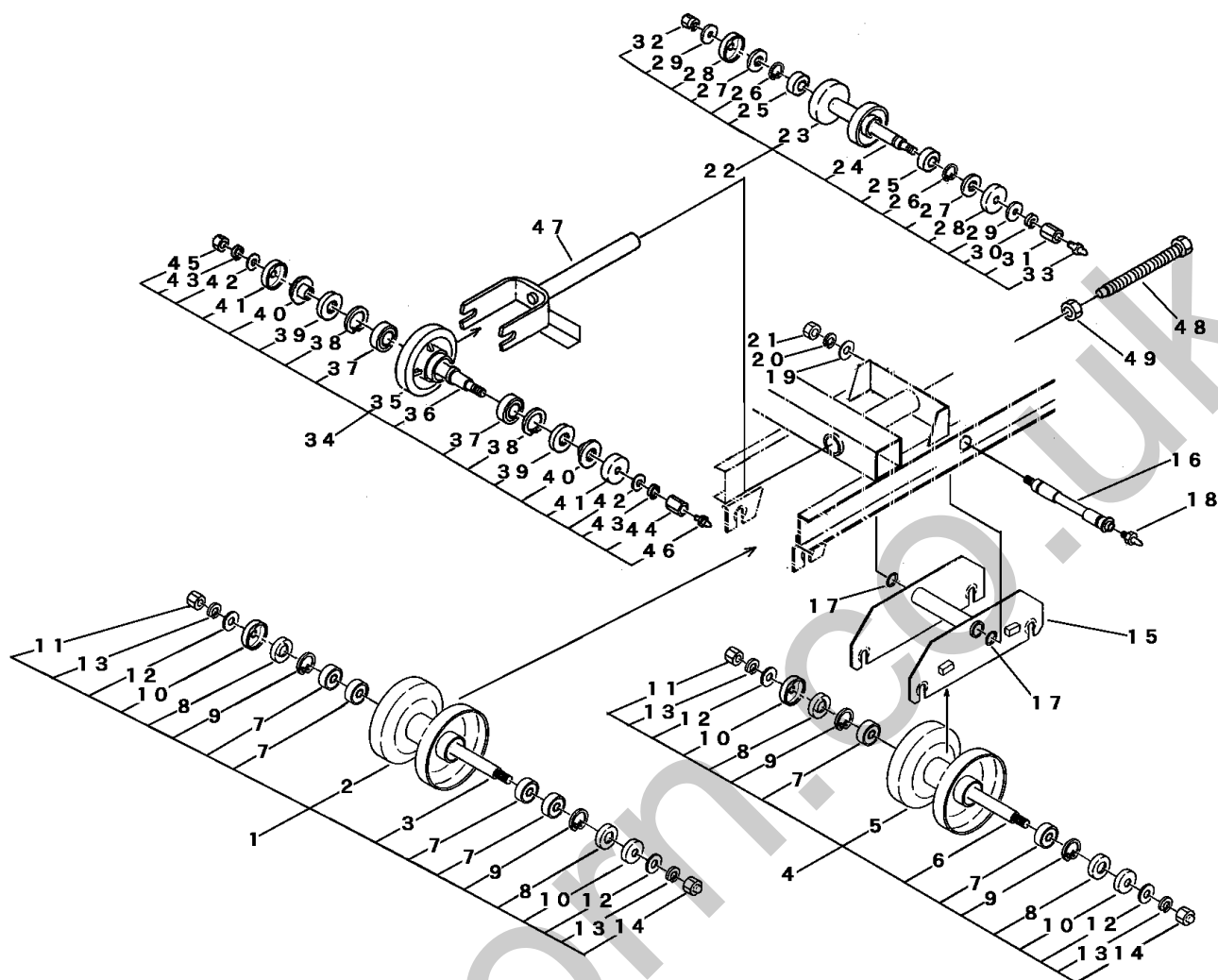
FIG 5 ミッション TRANSMISSION



P-3FE1004-F1G04-P

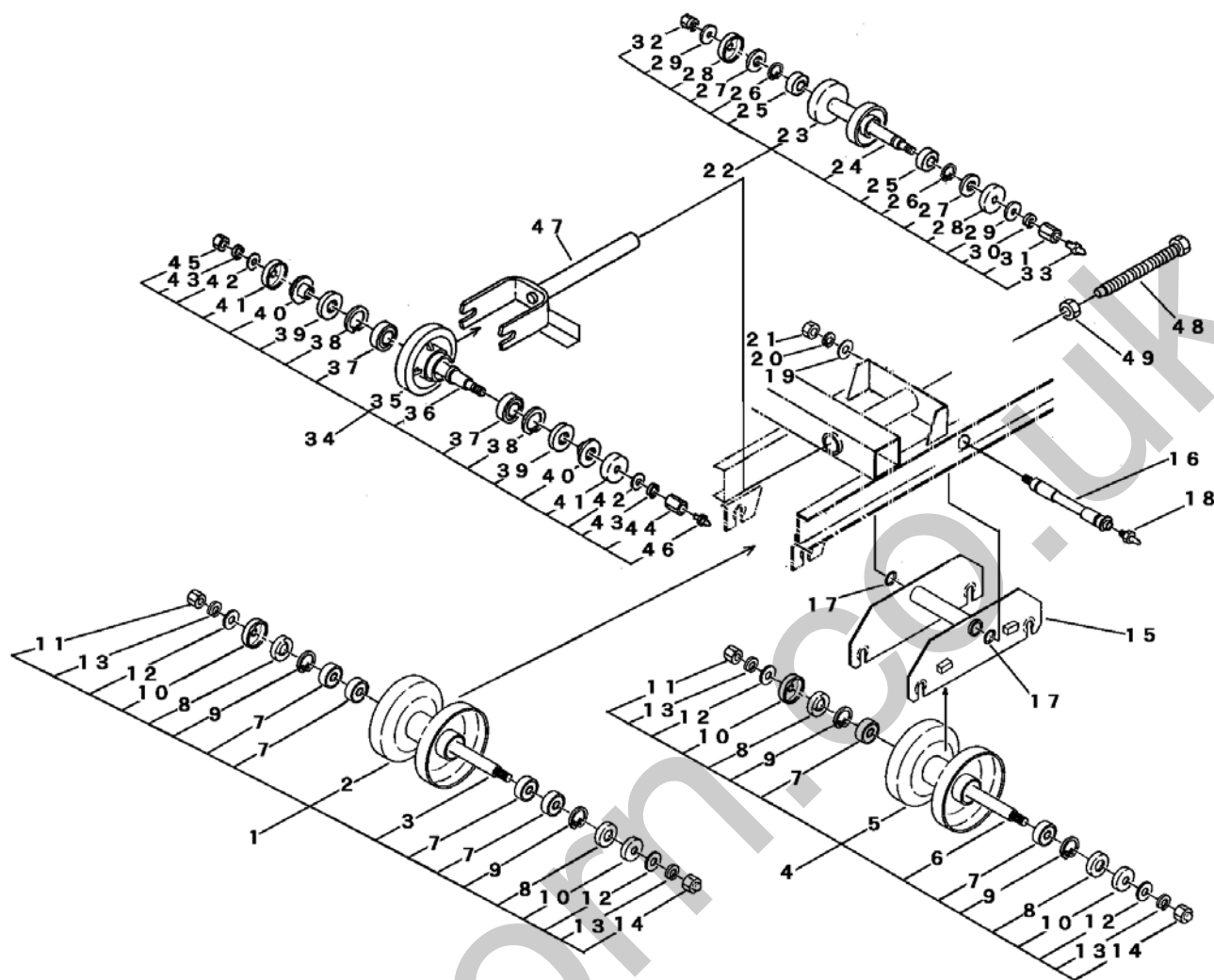
見出 NO.	部品番号 PART NO.	部品名称		個数 Q'ty	型 寸 DESCRIPTION	適 用 号 機 FROM ~ UP TO SERIAL NO.	備 考 REMARKS
25	0350 0140 822	PW	WASHER	2	8×22×1.6		
26	K710 0108 020	Fボルト	BOLT	2	M8×20		
27	3653 2042 000	ホース	HOSE	1	L=270		
28	3635 2019 000	アダプタ	ADAPTER	1			
29	3308 2114 000	ホースバンド	CLIP	2	ABA19-28		

FIG 6 テンリン ROLLER



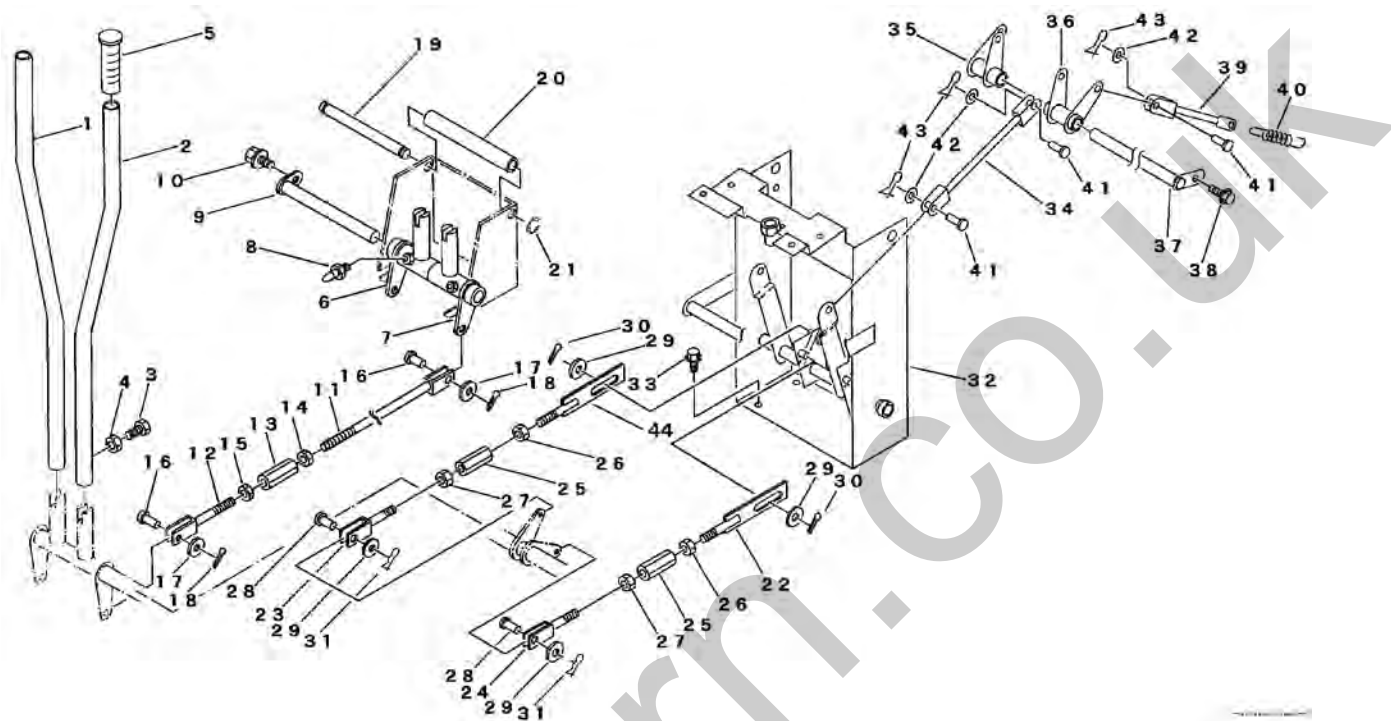
見出 NO.	部品番号 PART NO.	部品名称 PART NAME	個数 Q'ty	型 寸 DESCRIPTION	適用号機 FROM ~ UP TO SERIAL NO.	備 考 REMARKS
1	3651 2133 000	テンリンASSY	ROLLER	4		
2	3654 2102 000	テンリン	ROLLER	4		
3	3654 2103 000	テンリンジク	SHAFT	4		
4	3651 2101 000	テンリンASSY	ROLLER	8		
5	3651 2103 000	テンリン	ROLLER	8		
6	3651 2107 000	テンリンジク	SHAFT	8		
7	0750 0062 040	ベアリング	BEARING	32	6204	
8	3611 2113 011	オイルシール	SEAL	24		
9	0741 0004 700	Cリング	RING	24	H47	
10	3651 2111 000	テンリンキャップ	CAP	24		
11	A300 0116 001	ナット	NUT	12	M16	
12	0350 0161 630	PW	WASHER	24	16×30×3.2	
13	A360 0101 602	SW	S-WASHER	24	16	
14	A340 0131 602	フクロナット	NUT	12	M16	
15	3651 2121 001	テンリントリツケ	BRACKET	4		
16	3651 2127 000	テンリントリツケピン	PIN	4		
17	0830 0100 160	Oリング	O-RING	8	P-16	
18	A650 0100 600	グリスニップル	NIPPLE	4	M6	
19	0350 0161 630	PW	WASHER	4	16×30×3.2	
20	A360 0101 602	SW	S-WASHER	4	16	
21	A340 0131 602	フクロナット	NUT	4	M16	
22	3611 2201 100	シジテンリンASSY	ROLLER	2		
23	3611 2201 000	シジテンリン	ROLLER	2		
24	3611 2202 000	シジテンリンジク	SHAFT	2		
25	0750 0060 021	ベアリング	BEARING	4	6002Z	

FIG 6 テンリン ROLLER



見出 NO.	部品番号 PART NO.	部品名称 PART NAME	個数 Q'ty	型 寸 DESCRIPTION	適用号機 FROM ~ UP TO SERIAL NO.	備 考 REMARKS
26	0740 0001 500	Cリング	4	S15		
27	0840 0015 357	オイルシール	4	KEY15357		
28	3611 2203 000	シジテンリンキャップ	4			
29	0350 0151 226	PW	4	12×26×2.3		
30	A360 0101 202	SW	2	12		
31	3611 2204 000	シジテンリンシメツケナット	2	22×23		
32	H301 0112 001	Sナット	2	M12		
33	A650 0100 600	グリスニップル	2	M6		
34	3611 2300 100	ユウドウリンASSY	2			
35	3611 2301 000	ユウドウリン	2			
36	3611 2302 000	ユウドウリンジク	2			
37	0750 0562 053	ベアリング	4	6205DU		
38	0741 0005 200	Cリング	4	H52		
39	0840 1305 211	オイルシール	4	UE305211		
40	3611 2303 000	スリーブ	4	25×17		
41	3611 2304 000	ユウドウリンカバー	4			
42	0350 0161 630	PW	4	16×30×3.2		
43	A360 0101 602	SW	4	16		
44	3611 2305 000	ユウドウリンシメツケナット	2	24×27		
45	A300 0116 001	ナット	2	M16		
46	A650 0100 600	グリスニップル	2	M6		
47	3653 2401 000	ユウドウリンフォーク	2			
48	3611 2321 000	クローラハリボルト	2	M20×232		
49	A300 0120 001	ナット	2	M20		

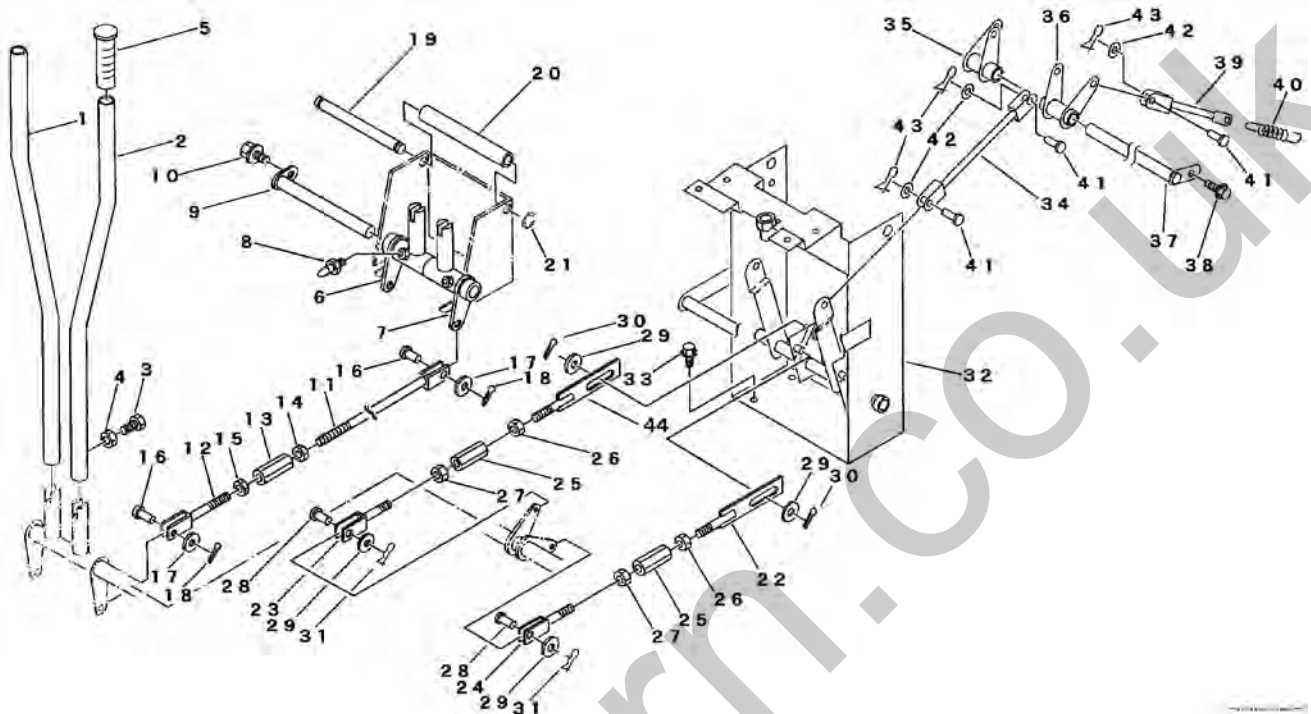
FIG 7 サイドクラッチ LEVER



見出 NO.	部品番号 PART NO.	部品名称 PART NAME	個数 Q'ty	型 寸 DESCRIPTION	適用号機 FROM ~ UP TO SERIAL NO.	備 考 REMARKS
1	3653 3001 000	サイドクラッチレバーR	1	LEVER		
2	3653 3004 000	サイドクラッチレバーL	1	LEVER		
3	A110 0110 025	ボルト	2	M10×25		
4	A301 0110 003	ナット	2	M10 3種		
5	3205 1051 000	ニギリ	2	φ27.2		
6	3641 3001 001	レバートリツケR	1	BRACKET		
7	3641 3003 001	レバートリツケL	1	BRACKET		
8	A650 0100 600	グリスニップル	2	NIPPLE	M6	
9	3606 3221 000	レバートリツケピン	1	PIN		
10	K700 0106 014	Fボルト	1	M6×14		
11	3653 3014 000	ロッド	2	ROD		
12	3642 3014 000	ロッド	2	ROD		
13	3208 3410 000	ターンバックル	2	BUCKLE	M8×50	
14	A301 0108 003	ナット	2	M8 3種		
15	A301 2108 003	ナット	2	M8L3種		
16	0562 0108 022	ヒラアタマピン	4	PIN clevis	φ8×22	
17	0350 0140 818	PW	4	WASHER	8×18×1.6	
18	0520 0125 016	ワリピン	4	PIN split	2.5×16	
19	3641 3004 000	トリツケピン	1	PIN		
20	3641 3006 000	ビニールパイプ	1	PIPE		
21	0742 0100 800	Eリング	2	RING	φ8用	
22	3641 3007 000	サイドクラッチロッド	2	ROD		
23	3646 4845 000	ロッド	2	ROD	φ8L	
24	3527 3031 000	ロッド	2	ROD	φ8 L	
25	3208 3410 000	ターンバックル	4	BUCKLE	M8×50	

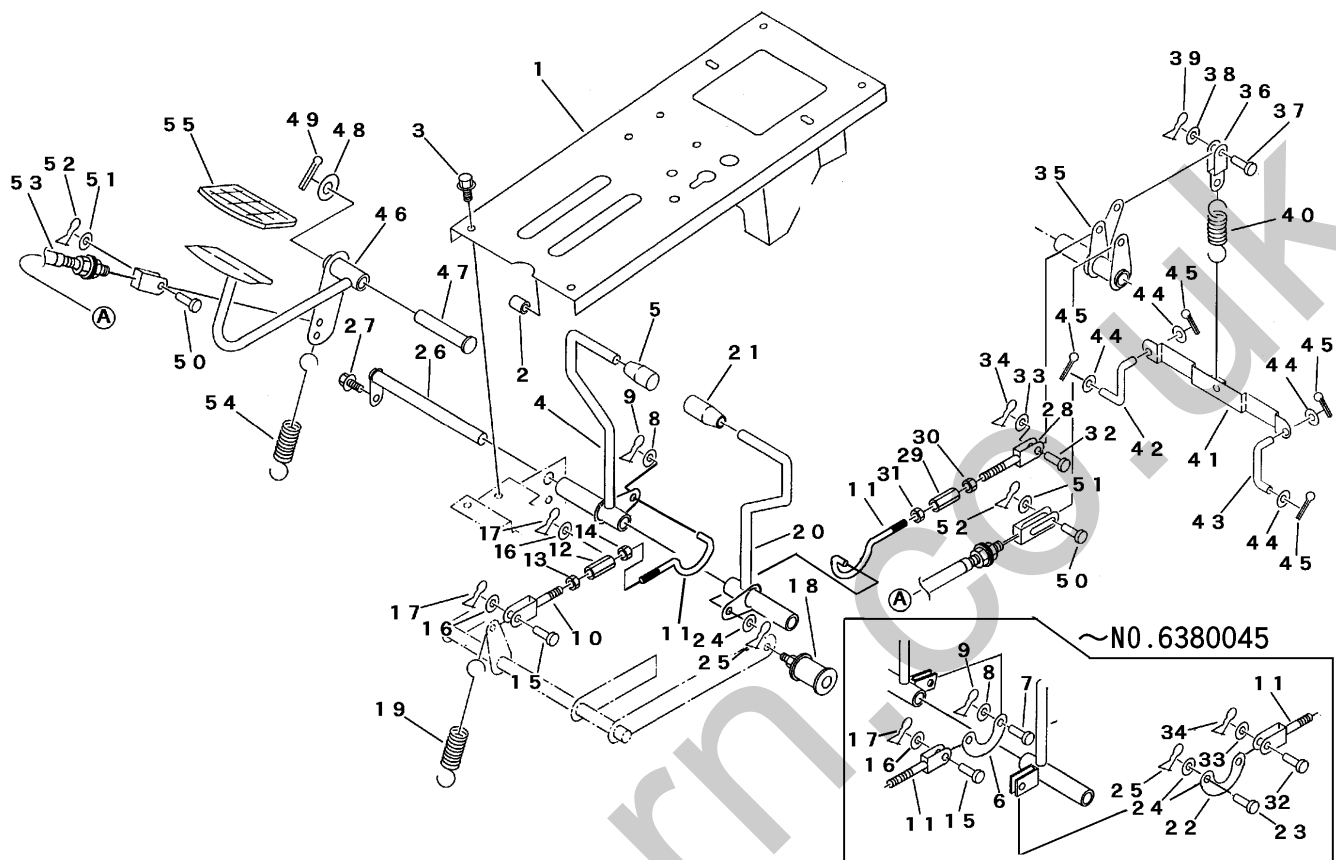
NO. 11,12,13,14,15 は、組立順序が表示と異なる場合があります。

FIG 7 サイドクラッチ LEVER



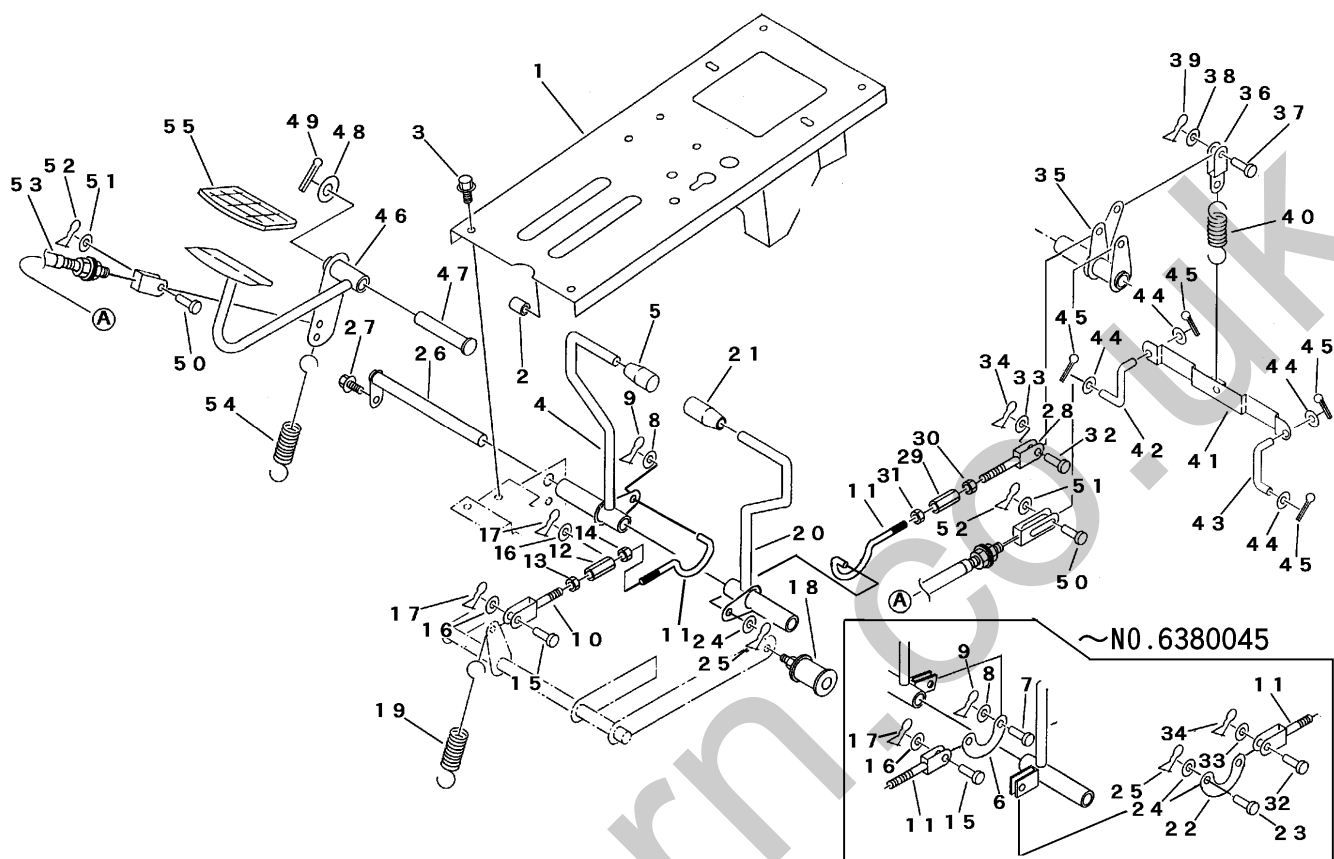
見出 NO.	部品番号 PART NO.	部品名称 PART NAME	個数 Q'ty	型 寸 DESCRIPTION	適用号機 FROM ~ UP TO SERIAL NO.	備考 REMARKS
26	A301 0108 003	ナット NUT	4	M8 3種		
27	A301 2108 003	ナット NUT	4	M8L3種		
28	0562 0108 022	ヒラアタマピン PIN clevis	4	φ8×22		
29	0350 0140 818	PW WASHER	8	8×18×1.6		
30	0520 0125 016	ワリピン PIN split	2	2.5×16		
31	0523 0108 000	スナップピン SNAP PIN	6	φ8用		
32	3653 3021 000	サポートコンブ SUPPORT	1			
33	K710 0108 025	Fボルト BOLT	4	M8×25		
34	3653 3051 000	ロッド ROD	2			
35	3653 3054 000	アームR ARM	1			
36	3653 3057 000	アームL ARM	1			
37	3653 3061 000	ピン PIN	1			
38	K700 0106 020	Fボルト BOLT	1	M6×14		
39	3653 3071 000	サイドクラッチロッド ROD	2			
40	3611 3124 000	スプリング SPRING	2	#73		
41	0562 0108 020	ヒラアタマピン PIN clevis	6	φ8×20		
42	0350 0140 818	PW WASHER	6	8×18×1.6		
43	0523 0108 000	スナップピン SNAP PIN	6	φ8用		
44	3653 3011 000	サイドクラッチロッド ROD	2			

FIG 8 クラッチ・ブレーキ CLUTCH & BRAKE



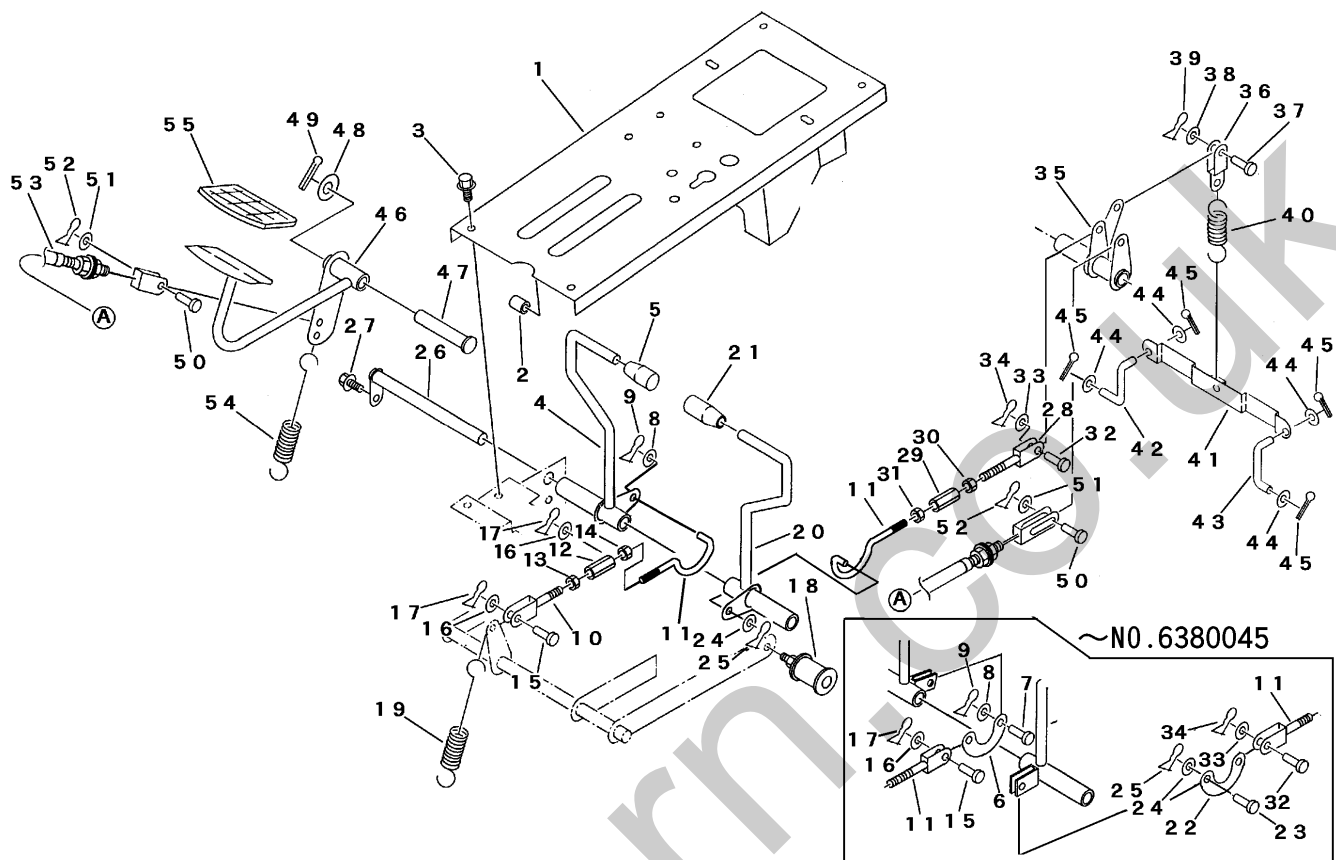
見出 NO.	部品番号 PART NO.	部品名称 PART NAME	個数 Q'ty	型 寸 DESCRIPTION	適 用 号 機 FROM ~ UP TO SERIAL NO.	備 考 REMARKS
1	3653 3101 000	パネル PANEL	1			
2	3611 1807 000	ホゴゴム RUBBER	4	C-6		
3	K710 0108 016	Fボルト BOLT	4	M8×16		
4	3653 3111 001	レバー LEVER	1		NO.6380046 ~	
4	3653 3111 000	クラッチレバー LEVER	1		~NO.6380045	
5	0691 0012 250	グリップ GRIP	1	黒		
6	3611 3209 000	レバーアーム ARM	1		~NO.6380045	
7	0562 0106 016	ヒラアタマピン PIN clevis	1	6×16	~NO.6380045	
8	0350 0140 818	PW WASHER	1	8×16×1.6	NO.6380046 ~	
8	0350 0130 613	PW WASHER	1	6×13×1.0	~NO.6380045	
9	0523 0108 000	スナップピン SNAP PIN	1	8用	NO.6380046 ~	
9	0523 0106 000	スナップピン SNAP PIN	1	6用	~NO.6380045	
10	3527 3031 000	ロッド ROD	1	83 L		
11	3653 3112 000	ロッド ROD	2		NO.6380046 ~	
11	3648 3105 000	ロッド ROD	2		~NO.6380045	
12	3208 3410 000	ターンバックル BUCKLE	1	M8×50		
13	A301 2108 003	ナット NUT	1	M8L3種		
14	A301 0108 003	ナット NUT	1	M8 3種		
15	0562 0108 022	ヒラアタマピン PIN clevis	2	8×22		
16	0350 0140 818	PW WASHER	2	8×18×1.6		
17	0523 0108 000	スナップピン SNAP PIN	2	8用		
18	3611 3211 000	テンションプーリ PULLEY	1	ナット付き		
19	3407 3004 000	スプリング SPRING	1	#34		
20	3653 3111 001	レバー LEVER	1		NO.6380046 ~	
20	3653 3115 000	ブレーキレバー LEVER	1		~NO.6380045	

FIG 8 クラッチ・ブレーキ CLUTCH & BRAKE



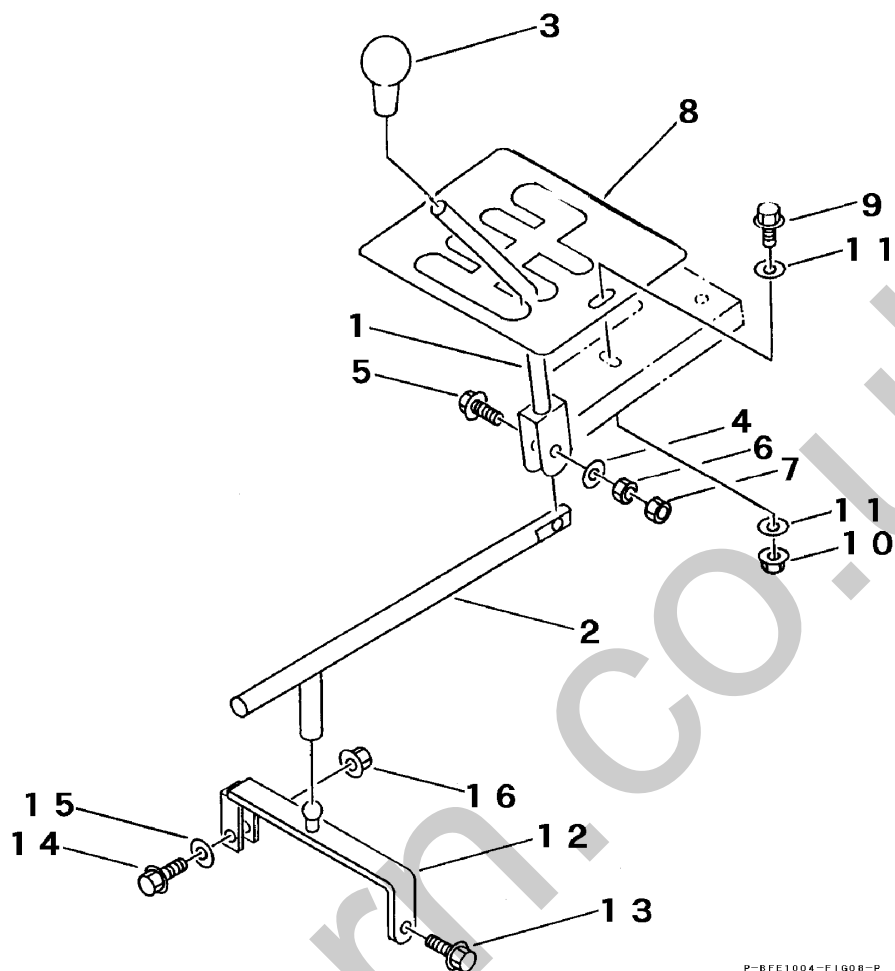
見出 NO.	部品番号 PART NO.	部品名称 PART NAME	個数 Q'ty	型 寸 DESCRIPTION	適用号機 FROM ~ UP TO SERIAL NO.	備 考 REMARKS
21	0691 0012 251	グリップ GRIP	1	赤		
22	3611 3209 000	レバーアーム ARM	1		~ NO.6380045	
23	0562 0106 016	ヒラアタマピン PIN clevis	1	6 × 16	~ NO.6380045	
24	0350 0140 818	PW WASHER	1	8 × 18 × 1.6	NO.6380046 ~	
24	0350 0130 613	PW WASHER	1	6 × 13 × 1.0	~ NO.6380045	
25	0523 0108 000	スナップピン SNAP PIN	1	8用	NO.6380046 ~	
25	0523 0106 000	スナップピン SNAP PIN	1	6用	~ NO.6380045	
26	3653 3061 000	ピン PIN	1			
27	K700 0106 014	Fボルト BOLT	1	M6 × 14		
28	3653 3118 000	ロッド ROD	1			
29	3208 3410 000	ターンバックル BUCKLE	1	M8 × 50		
30	A301 2108 003	ナット NUT	1	M8L3種		
31	A301 0108 003	ナット NUT	1	M8 3種		
32	0562 0108 022	ヒラアタマピン PIN clevis	1	8 × 22	NO.6380046 ~	
32	0562 0108 022	ヒラアタマピン PIN clevis	2	8 × 22	~ NO.6380045	
33	0350 0140 818	PW WASHER	1	8 × 18 × 1.6	NO.6380046 ~	
33	0350 0140 818	PW WASHER	2	8 × 18 × 1.6	~ NO.6380045	
34	0523 0108 000	スナップピン SNAP PIN	1	8用	NO.6380046 ~	
34	0523 0108 000	スナップピン SNAP PIN	2	8用	~ NO.6380045	
35	3653 3123 000	アームコンブ ARM	1			
36	3653 3126 000	ブレーキヒキツギテ LINK	1			
37	0562 0108 020	ヒラアタマピン PIN clevis	1	8 × 20		
38	0350 0140 818	PW WASHER	1	8 × 18 × 1.6		
39	0523 0108 000	スナップピン SNAP PIN	1	8用		
40	3611 3124 000	スプリング SPRING	1	#73		

FIG 8 クラッチ・ブレーキ CLUTCH & BRAKE



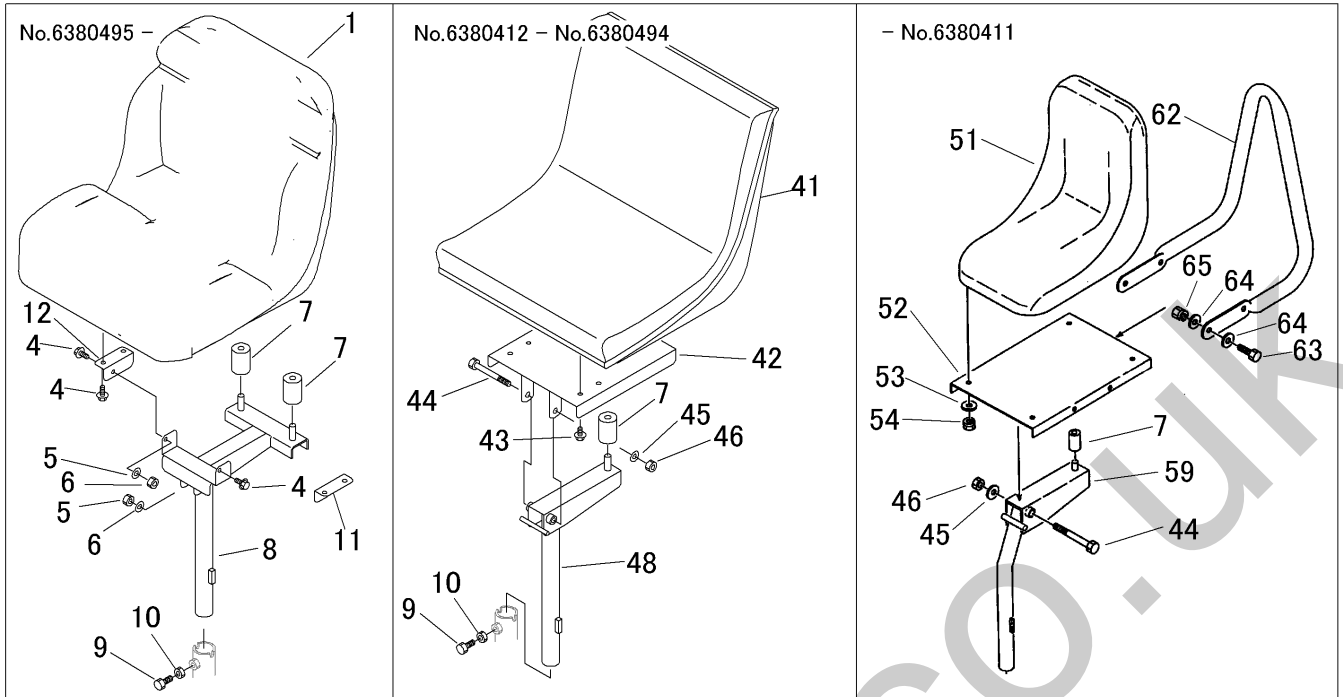
見出 NO.	部品番号 PART NO.	部品名称 PART NAME	個数 Q'ty	型 寸 DESCRIPTION	適用号機 FROM ~ UP TO SERIAL NO.	備考 REMARKS
41	3653 3128 000	ブレーキヒキイタ	1	PLATE		
42	3630 3227 000	ブレーキヒキロッドR	1	ROD		
43	3630 3228 000	ブレーキヒキロッドL	1	ROD		
44	0350 0140 818	PW	4	WASHER	8×18×1.6	
45	0520 0125 016	ワリピン	4	PIN split	2.5×16	
46	3653 3131 000	ブレーキペダル	1	PEDAL		
47	0562 0112 080	ヒラアタマピン	1	PIN clevis	12×80	
48	0350 0151 226	PW	1	WASHER	12×26×2.3	
49	0520 0132 025	ワリピン	1	PIN split	3.2×25	
50	0562 0108 020	ヒラアタマピン	2	PIN clevis	8×20	
51	0350 0140 818	PW	2	WASHER	8×18×1.6	
52	0523 0108 000	スナップピン	2	SNAP PIN	8用	
53	3308 3211 000	ワイヤー	1	WIRE		
54	3205 2005 000	スプリング	1	SPRING	#38	
55	3420 3026 000	ペダルパッド	1	RUBBER		

FIG 9 チェンジレバー GEAR SHIFT LEVER



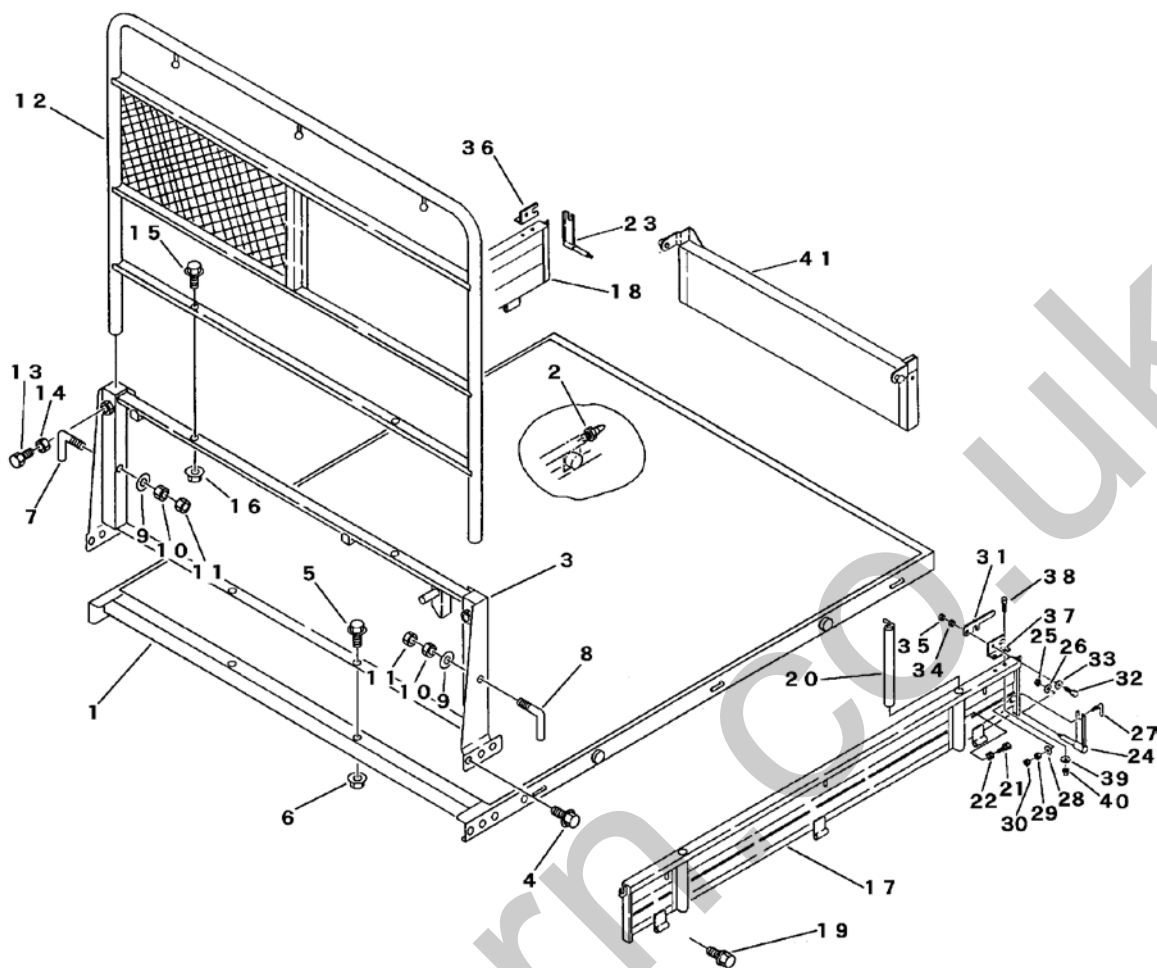
P-BFE1004-FIG08-P

見出 NO.	部品番号 PART NO.	部品名称 PART NAME	個数 Q'ty	型 寸 DESCRIPTION	適用号機 FROM ~ UP TO SERIAL NO.	備 考 REMARKS
1	3653 3201 000	チェンジレバー LEVER	1			
2	3653 3211 000	チェンジロッド ROD	1			
3	0693 0012 460	グリップ GRIP	1	12用		
4	0350 0140 818	PW WASHER	1	8×18×1.6		
5	K814 0108 040	Fボルト BOLT	1	M8×40		
6	A301 0108 001	ナット NUT	1	M8		
7	A301 0108 003	ナット NUT	1	M8 3種		
8	3653 3215 000	ガイドバン PLATE	1			
9	K710 0108 020	Fボルト BOLT	2	M8×20		
10	F301 0108 000	ナット NUT	2	M8		
11	0350 0140 822	PW WASHER	4	8×22×1.6		
12	3653 3221 000	ツギテ LINK	1			
13	K710 0608 016	Fボルト BOLT	1	M8×16 2410		
14	K804 0106 030	Fボルト BOLT	1	M6×30		
15	0350 0130 613	PW WASHER	1	6×13×1.0		
16	F300 0106 000	Fナット NUT	1	M6		



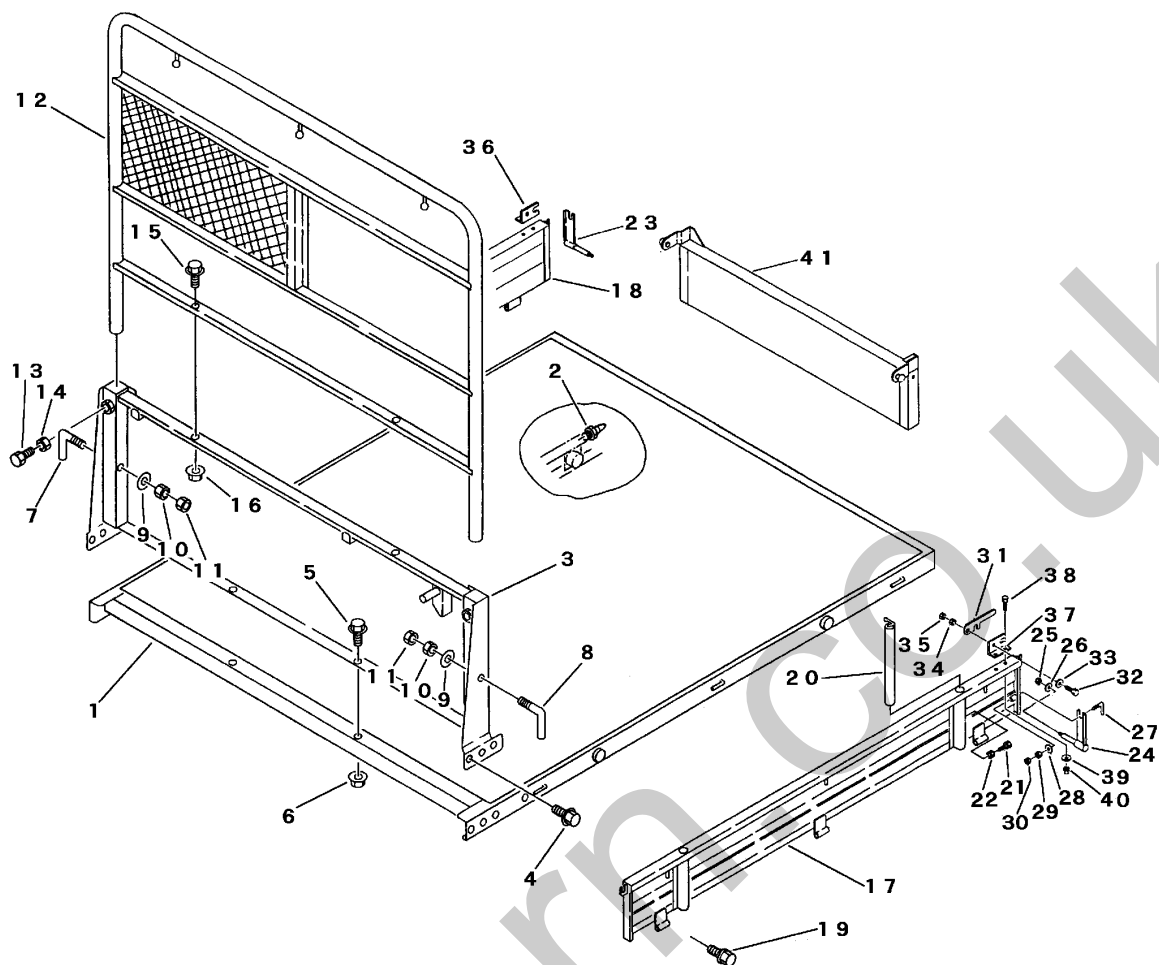
見出	部品番号	部品名称		個数	型 寸	互換性	適用号機	備考
NO.	PART NO.	PART NAME		Q'ty	DESCRIPTION	R/P	FROM ~ UP TO SERIAL NO.	REMARKS
1	5310 3551 000	シート	SEAT	1		D	NO.6380495 - No.6380518	
1	3679 3301 000	シート	SEAT	1		D	No.6380519 -	
4	K710 0108 020	Fボルト	BOLT	2	M8*20(7T)	D	NO.6380495 - No.6380518	
4	K710 0108 020	Fボルト	BOLT	6	M8*20(7T)	D	No.6380519 -	
5	0350 0140 818	PW	WASHER	2	8*18*1.6	D	NO.6380495 -	
6	A351 0108 002	ナット	NUT	2	M8	D	NO.6380495 -	
7	3611 3403 000	ホウシゴム	RUBBER	1			- NO.6380494	
7	3611 3403 000	ホウシゴム	RUBBER	2		D	NO.6380495 -	
8	3679 3311 001	ブラケット	BRACKET	1		D	NO.6380495 -	
9	A110 0110 025	ボルト	BOLT	1	M10*25			
10	A301 0110 003	ナット	NUT	1	M10			
11	3679 3325 000	プレート	PLATE	1		D	No.6380519 -	L
12	3679 3326 000	プレート	PLATE	1		D	No.6380519 -	R
41	3712 3501 000	シート Assy	SEAT	1		D	NO.6380412 - NO.6380494	
42	3679 3303 000	ブラケット	BRACKET	1		D	NO.6380412 - NO.6380494	
43	K110 0108 016	Fボルト	BOLT	4	M8*16(4T)	D	NO.6380412 - NO.6380494	
44	A114 0110 090	ボルト	BOLT	1	M10*90*26	D	NO.6380412 - NO.6380494	
45	0350 0141 022	PW	WASHER	1	10*22*1.6	D	NO.6380412 - NO.6380494	
46	A351 0110 002	ナット	NUT	1	M10	D	NO.6380412 - NO.6380494	
48	3679 3311 000	ブラケット	BRACKET	1		D	NO.6380412 - NO.6380494	
51	3616 3315 000	サセキシート	SEAT	1			- NO.6380411	
52	3641 3303 001	シートベース	BASE	1			- NO.6380411	
53	0350 0140 818	PW	WASHER	4	8*18*1.6		- NO.6380411	
54	H301 0108 001	Sナット	NUT	4	M8		- NO.6380411	
59	3641 3311 001	シートリツケ	BRACKET	1			- NO.6380411	
62	3616 3321 000	セアテ	BACK REST	1			- NO.6380411	
63	A110 0108 020	ボルト	BOLT	4	M8*20		- NO.6380411	
64	0350 0140 822	PW	WASHER	8	8*22*1.6		- NO.6380411	
65	H301 0108 001	Sナット	NUT	4	M8		- NO.6380411	

FIG 11 ニダイ & ドア WAGON & GATE



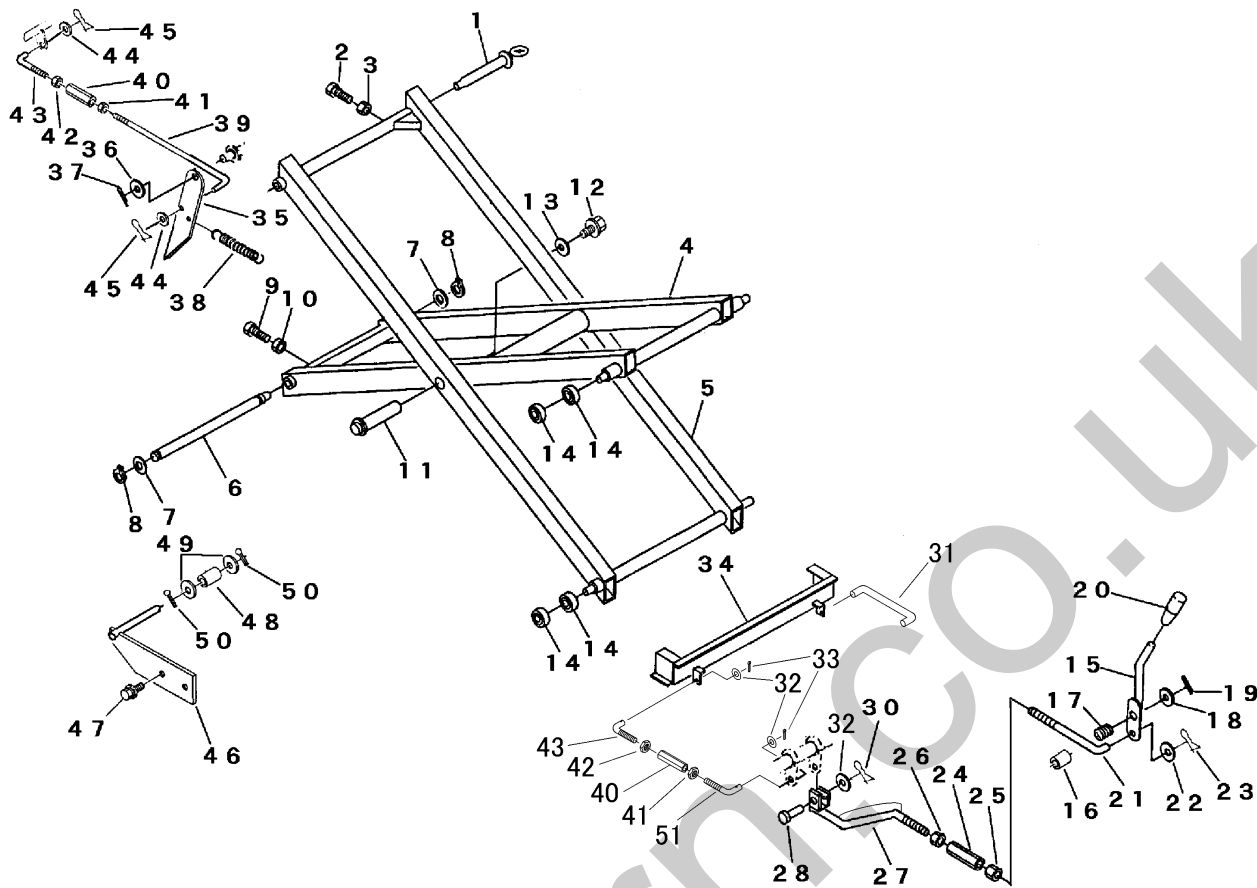
見出 NO.	部品番号 PART NO.	部品名称 PART NAME	個数 Q'ty	型 寸 DESCRIPTION	適用号機 FROM ~ UP TO SERIAL NO.	備 考 REMARKS
1	3653 4001 000	ニダイフレーム WAGON	1			
2	A650 0100 600	グリスニップル NIPPLE	2	M6		
3	3653 4201 000	マエドア GATE	1			
4	K710 0110 020	Fボルト BOLT	6	M10×20		
5	K110 0108 016	Fボルト BOLT	2	M8×16		
6	F301 0108 000	Fナット NUT	2	M8		
7	3407 4107 000	ドアカケガネR LEVER	1	K-003		
8	3407 4108 000	ドアカケガネL LEVER	1	K-003		
9	0350 0141 022	PW WASHER	2	10×22×1.6		
10	A301 0110 001	ナット NUT	2	M10		
11	A301 0110 003	ナット NUT	2	M10 3種		
12	3653 4301 000	アーチ ARCH	1			
13	A110 0110 030	ボルト BOLT	2	M10×30		
14	A301 0110 003	ナット NUT	2	M10 3種		
15	K110 0108 016	Fボルト BOLT	3	M8×16		
16	F301 0108 000	ナット NUT	3	M8		
17	3653 4401 000	ソクバンL SIDE GATE	1			
18	3653 4405 000	ソクバンR SIDE GATE	1			
19	K710 0108 016	Fボルト BOLT	2	M8×16		
20	3616 4401 000	ボウタテ BAR	4			
21	A110 0108 020	ボルト BOLT	4	M8×20		
22	A301 0108 003	ナット NUT	4	M8 3種		
23	3606 4709 000	バックホキョウR BRACKET	1			
24	3606 4711 000	バックホキョウL BRACKET	1			
25	F301 0108 000	ナット NUT	2	M8		

FIG 11 ニダイ & ドア WAGON & GATE



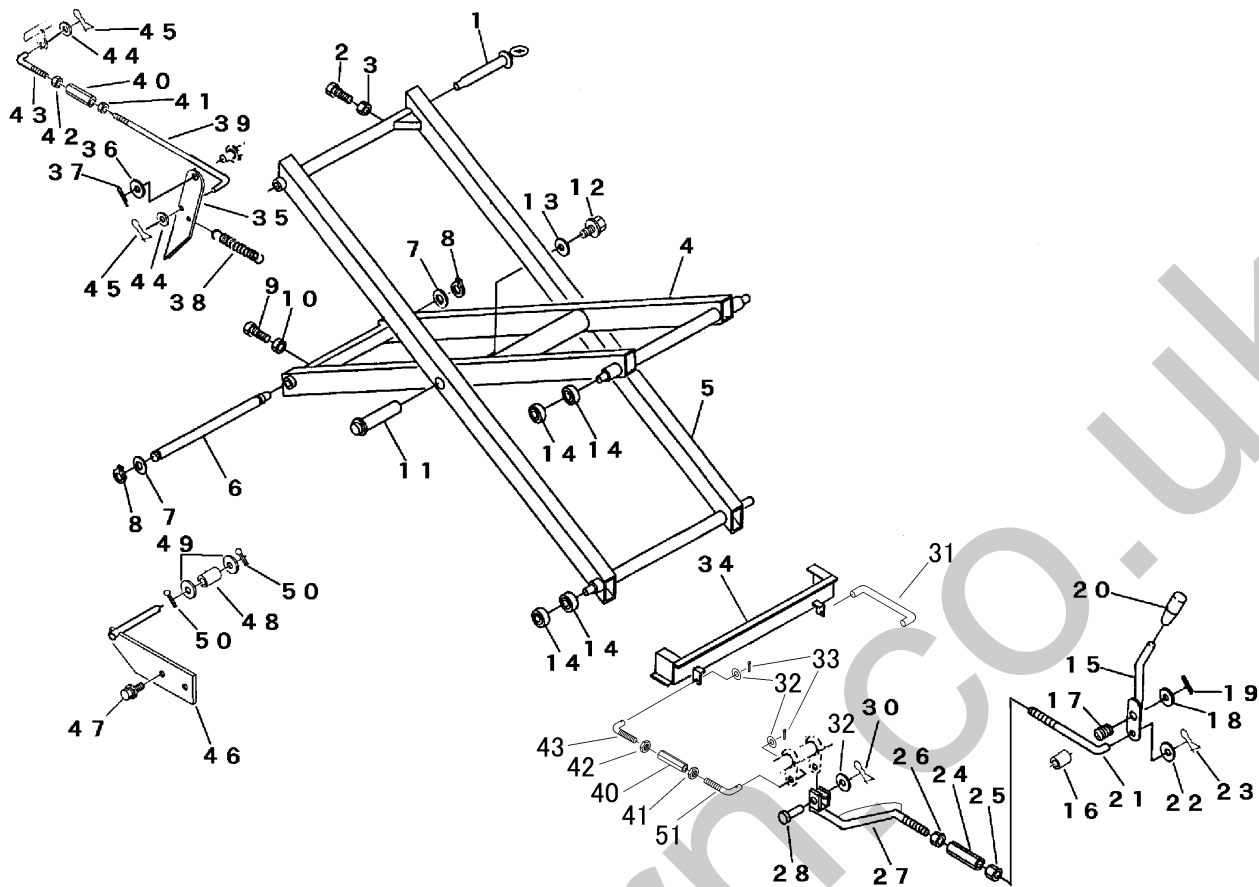
見出 NO.	部品番号 PART NO.	部品名称 PART NAME	個数 Q'ty	型 寸 DESCRIPTION	適用号機 FROM ~ UP TO SERIAL NO.	備考 REMARKS
26	0350 0140 822	PW	2	WASHER 8×22×1.6		
27	3407 4226 000	ホキョウトメガネ	2	SUPPORT		
28	0350 0141 022	PW	2	WASHER 10×22×1.6		
29	A301 0110 001	ナット	2	NUT M10		
30	A301 0110 003	ナット	2	NUT M10 3種		
31	3415 4221 000	ドアカケガネ	2	LEVER		
32	A110 0110 030	ボルト	2	BOLT M10×30		
33	0350 0141 022	PW	2	WASHER 10×22×1.6		
34	A301 0110 001	ナット	2	NUT M10		
35	A301 0110 003	ナット	2	NUT M10 3種		
36	3408 4231 000	カケガネトリツケR	1	BRACKET		
37	3408 4232 000	カケガネトリツケL	1	BRACKET		
38	K710 0108 020	Fボルト	4	BOLT M8×20		
39	0350 0140 822	PW	4	WASHER 8×22×1.6		
40	F301 0108 000	ナット	4	NUT M8		
41	3653 4601 000	ウシロドア	1	GATE		

FIG 12 クロスバー & キリカエレバー & ロック BAR & LEVER & GATE LOCK



見出 NO.	部品番号 PART NO.	部品名称 PART NAME	個数 Q'ty	型 寸 DESCRIPTION	適用号機 FROM ~ UP TO SERIAL NO.	備 考 REMARKS
1	3616 4131 000	ニダイトリツケピン A	2	PIN		
2	A110 0108 025	ボルト	2	BOLT	M8 x 25	
3	A301 0108 003	ナット	2	NUT	M8 3種	
4	3653 4101 000	リンクウチ	1	LINK		
5	3653 4113 000	リンクソト	1	LINK		
6	3653 4117 000	シャフト	1	SHAFT		
7	0350 0162 542	PW	2	WASHER	25 x 42 x 3.2	
8	0740 0002 500	Cリング	2	RING	S25	
9	A110 0108 025	ボルト	2	BOLT	M8 x 25	
10	A301 0108 003	ナット	2	NUT	M8 3種	
11	3616 4126 000	トリツケピン B	2	PIN		
12	K710 0110 020	Fボルト	2	BOLT	M10 x 20	
13	0350 0161 040	PW	2	WASHER	10 x 40 x 3.2	
14	0750 0562 054	ベアリング	8	BEARING	6205DDU	
15	3641 5101 000	キリカエレバー	1	LEVER		
16	3641 5104 000	カラー	1	COLLAR		
17	5323 3511 000	スプリング	1	SPRING		
18	0350 0151 222	PW	1	WASHER	12 x 22 x 2.3	
19	0520 0132 025	ワリピン	1	PIN split	3.2 x 25	
20	0691 0010 252	グリップ	1	GRIP	紺	
21	3615 6304 000	Lロッド	1	ROD	L-052	
22	0350 0141 022	PW	1	WASHER	10 x 22 x 1.6	
23	0523 0110 000	スナップピン	1	SNAP PIN	10用	
24	3410 5228 000	ターンバックル	1	BUCKLE	M10 x 70	
25	A301 2110 003	ナット	1	NUT	M10L3種	

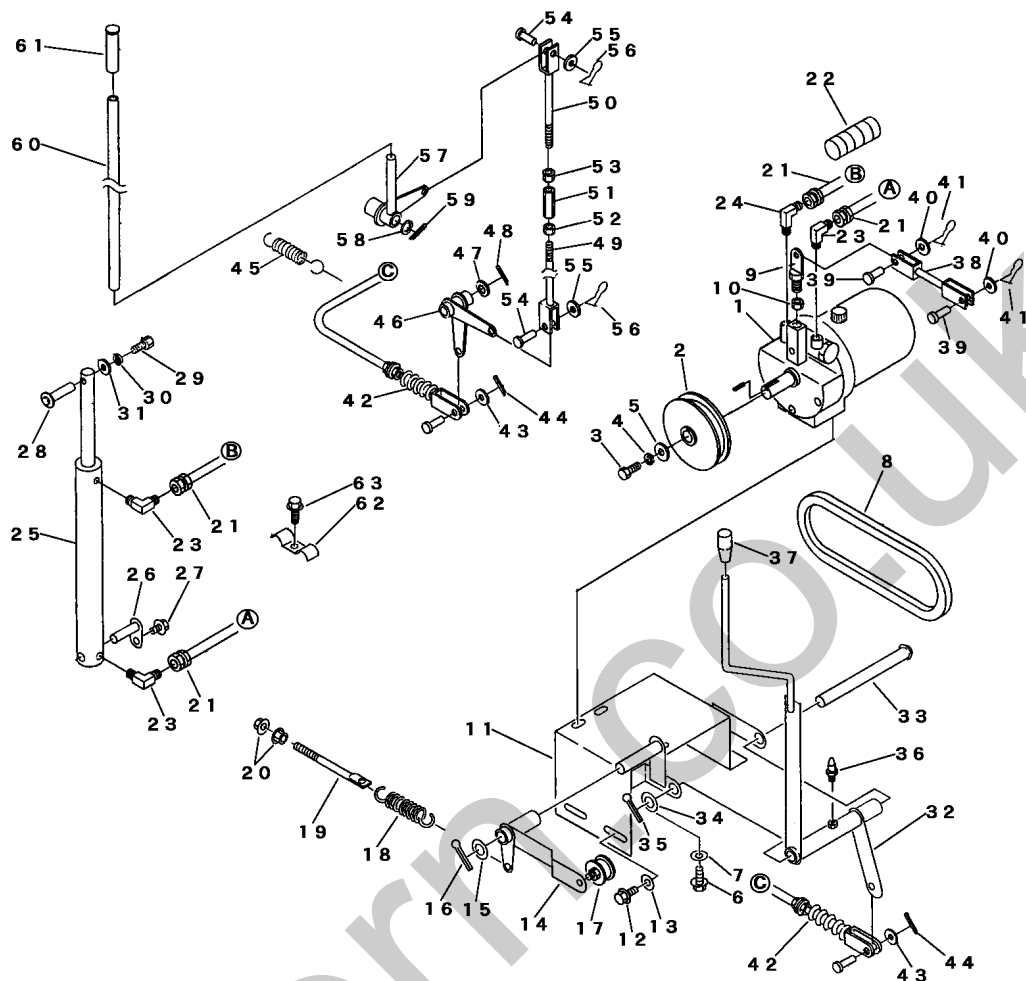
FIG 12 クロスバー & キリカエレバー & ロック BAR & LEVER & GATE LOCK



見出 NO.	部品番号 PART NO.	部品名称 PART NAME	個数 Q'ty	型 寸 DESCRIPTION	適用号機 FROM ~ UP TO SERIAL NO.	備 考 REMARKS
26	A301 0110 003	ナット NUT	1	M10 3種		
27	3653 5105 000	キリカエロッド ROD	1			
28	0562 0108 025	ヒラアタマピン PIN clevis	1	8×25		
30	0523 0108 000	スナップピン SNAP PIN	1	8用		
31	3615 6307 000	ロッドD ROD	1	8×149		
32	0350 0140 818	PW WASHER	5	8×18×1.6		
33	0520 0125 016	ワリピン PIN split	4	2.5×16		
34	3653 5111 000	キリカエイタ PLATE	1			
35	3653 5201 000	ロックアーム ARM	1			
36	0350 0161 630	PW WASHER	1	16×30×3.2		
37	0520 0132 032	ワリピン PIN split	1	3.2×32		
38	3653 5205 000	スプリング SPRING	1			
39	5302 3309 000	Lロッド ROD	1	L-022		
40	3208 3410 000	ターンバックル BUCKLE	2	M8×50		
41	A301 0108 003	ナット NUT	2	M8 3種		
42	A301 2108 003	ナット NUT	2	M8L3種		
43	3619 4054 000	テンションヒキロッド ROD	2	L=45 M8L		
44	0350 0140 818	PW WASHER	2	8×18×1.6		
45	0523 0108 000	スナップピン SNAP PIN	2	8用		
46	3641 5205 000	ロックサポート SUPPORT	1			
47	K710 0108 025	Fボルト BOLT	2	M8×25		
48	3615 6406 000	ローラー ROLLER	1			
49	0350 0151 226	PW WASHER	2	12×26×2.3		
50	0520 0132 025	ワリピン PIN split	2	3.2×25		
51	3415 5249 000	ロッド ROD	1	L=45 M8R		

NO. 39,40,41,42,43,51 は、組立順序が表示と異なる場合があります。

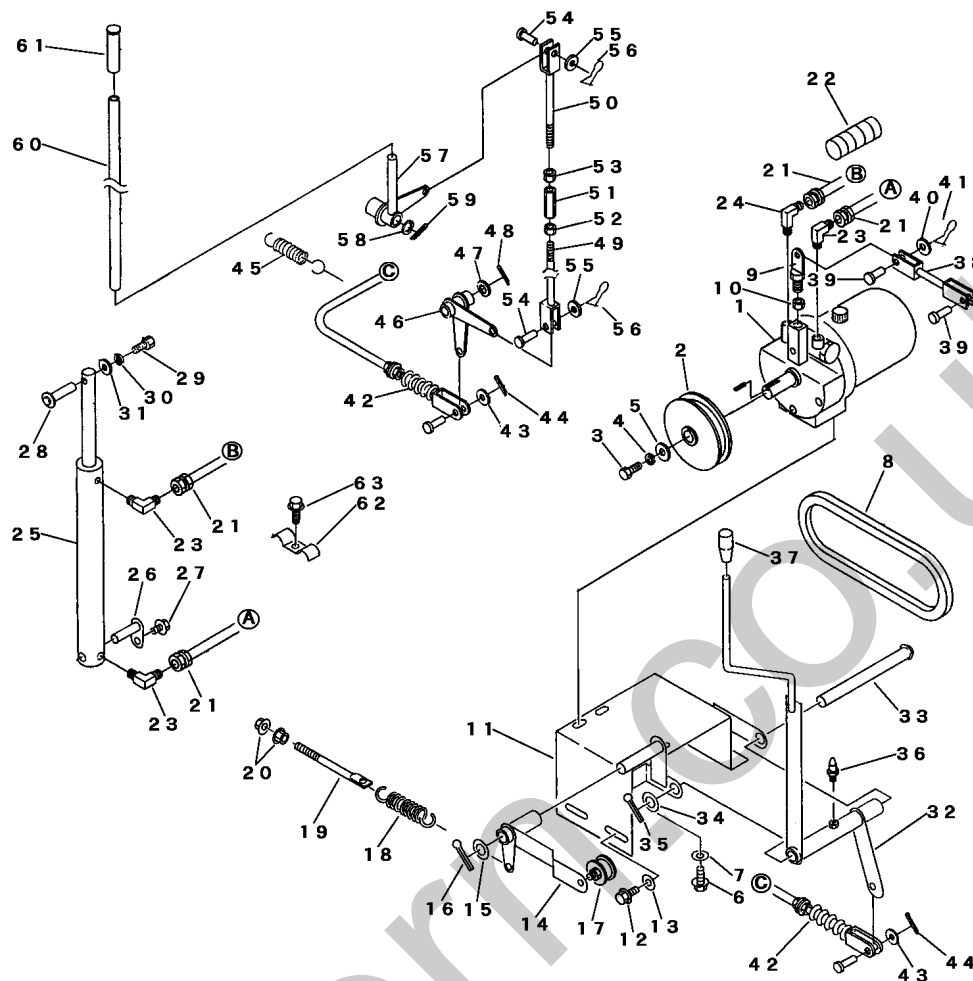
FIG 13 ユアツソウチ HYDRAULIC SYSTEM



見出 NO.	部品番号 PART NO.	部品名称 PART NAME	個数 Q'ty	型 寸 DESCRIPTION	適用号機 FROM ~ UP TO SERIAL NO.	備 考 REMARKS
1	3653 5001 100	パッケージ	1	PPL5AC3L-853Q	NO.6380412~	
1	3653 5001 000	パッケージ	1	NKPU-53-L-01	NO.6380151~NO.6380411	26ページ詳細
1	3616 6001 000	パッケージアッセン	1		~NO.6380150	27ページ詳細
2	5205 5002 000	プーリ	1			
3	A110 0110 016	ボルト	1	M10×16		
4	A360 0101 002	SW	1	10		
5	0350 0151 026	PW	1	10×26×2.3		
6	K110 0108 016	Fボルト	4	M8×16		
7	0350 0140 822	PW	4	8×22×1.6		
8	0852 1300 046	Vベルト	1	SB46		
9	3616 6208 000	ダンプロッドツギテ	1			
10	A301 0110 003	ナット	1	M10 3種		
11	3653 5002 000	パッケージスタンド	1			
12	K110 0108 016	Fボルト	4	M8×16		
13	0350 0140 822	PW	4	8×22×1.6		
14	3653 5017 000	テンションアーム	1			
15	0350 0161 630	PW	1	16×30×3.2		
16	0520 0132 032	ワリピン	1	3.2×32		
17	3611 7105 000	テンションプーリアッSY	1	ナット付き		
18	3611 3124 000	スプリング	1	#73		
19	5201 2319 100	テンションハリボルト	1			
20	F301 0108 000	ナット	2	M8		
21	3705 6002 000	ユアツホース	2	S010		
22	3635 5023 000	ブラマー	1			
23	3611 7302 000	エルボ	3	302204		
24	3411 5107 000	アダプタ(ロングエルボ)	1			

NO.1は、新旧部品の互換性があります。

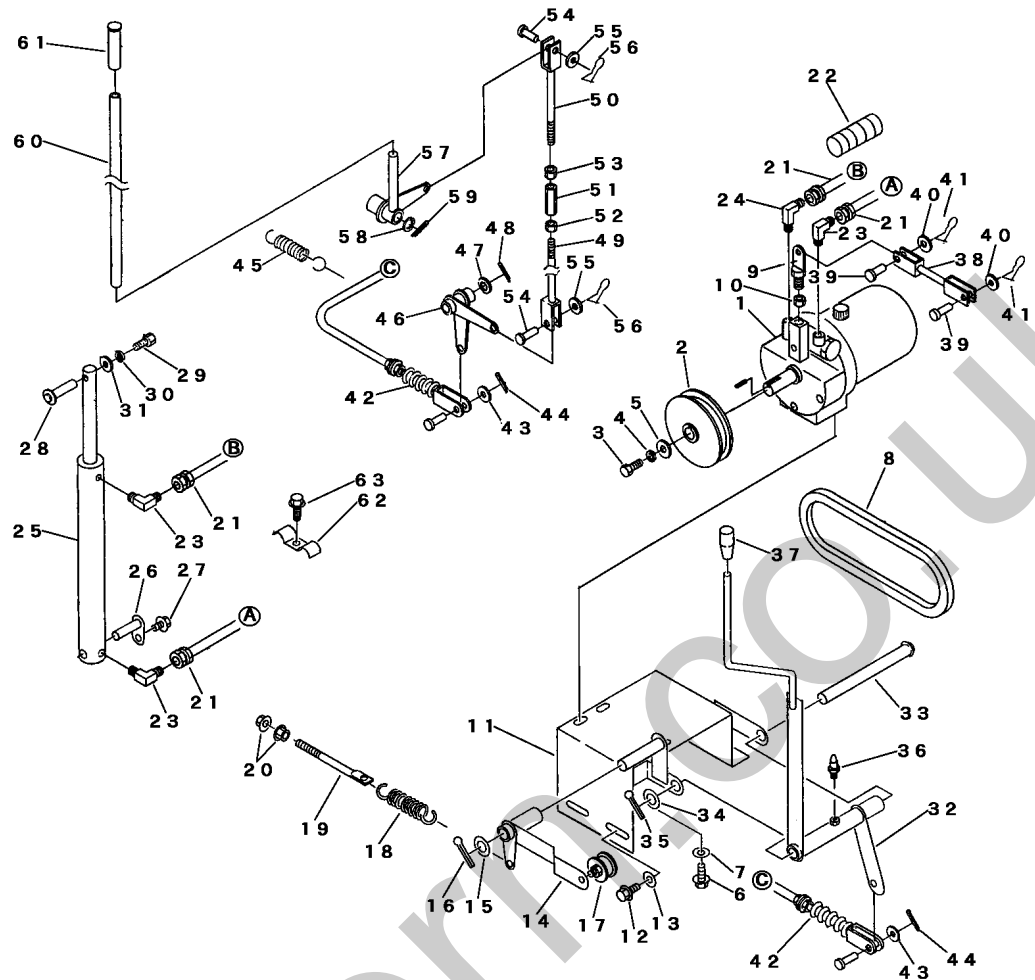
FIG 13 ユアツソウチ HYDRAULIC SYSTEM



見出 NO.	部品番号 PART NO.	部品名称 PART NAME	個数 Q'ty	型 寸 DESCRIPTION	適用号機 FROM ~ UP TO SERIAL NO.	備 考 REMARKS
25	3653 5021 000	シリンダーASSY	1	CYLINDER		
26	3653 5031 000	シリンダジクシタ	1	SHAFT		
27	K110 0108 016	Fボルト	1	BOLT	M8 x 16	
28	3616 6102 000	シリンダージクウエ	1	SHAFT		
29	A110 0110 016	ボルト	1	BOLT	M10 x 16	
30	A360 0101 002	SW	1	S-WASHER	10	
31	0350 0161 040	PW	1	WASHER	10 x 40 x 3.2	
32	3653 5035 000	パッケージレバー	1	LEVER		
33	3653 5041 000	シャフト	1	SHAFT		
34	0350 0161 630	PW	1	WASHER	16 x 30 x 3.2	
35	0520 0132 030	ワリピン	1	PIN split	3.2 x 30	
36	A650 0100 600	グリスニップル	1	NIPPLE	M6	
37	0691 0010 250	グリッ	1	GRIP		
38	3653 5044 000	ロッド	1	ROD		
39	0562 0108 020	ヒラアタマピン	2	PIN clevis	8 x 20	
40	0350 0140 818	PW	2	WASHER	8 x 18 x 1.6	
41	0523 0108 000	スナップピン	2	SNAP PIN	8用	
42	3616 6215 000	プッシュプルワイヤー	1	WIRE	PCBL-030	
43	0350 0141 022	PW	2	WASHER	10 x 22 x 1.6	
44	0520 0125 020	ワリピン	2	PIN split	2.5 x 20	
45	3616 6216 000	スプリング	1	SPRING	#84	
46	3616 6218 000	リフトワイヤートリツケB	1	BRACKET		
47	0350 0161 630	PW	1	WASHER	16 x 30 x 3.2	
48	0520 0132 032	ワリピン	1	PIN split	3.2 x 32	
49	3653 5053 000	ロッド	1	ROD		

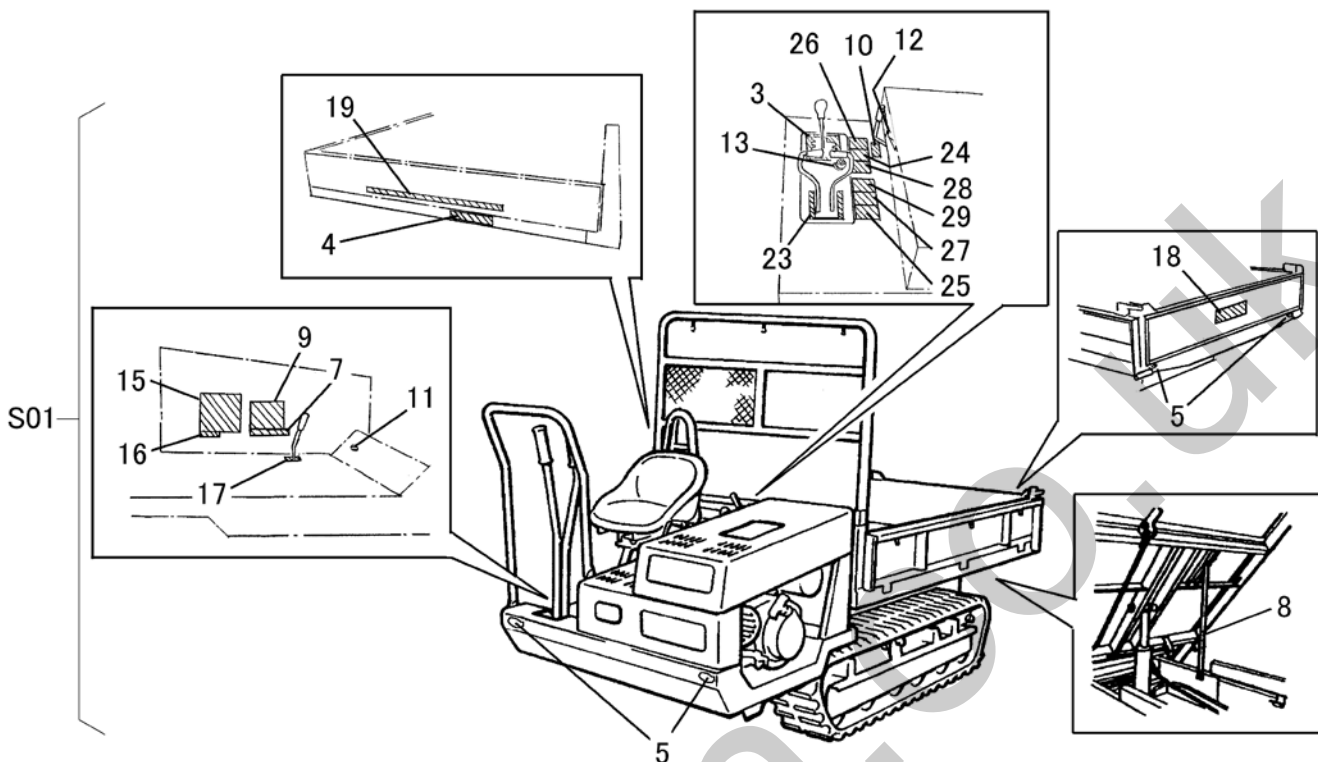
NO. 49,50,51,52,53 は、組立順序が表示と異なる場合があります。

FIG 13 ユアツソウチ HYDRAULIC SYSTEM

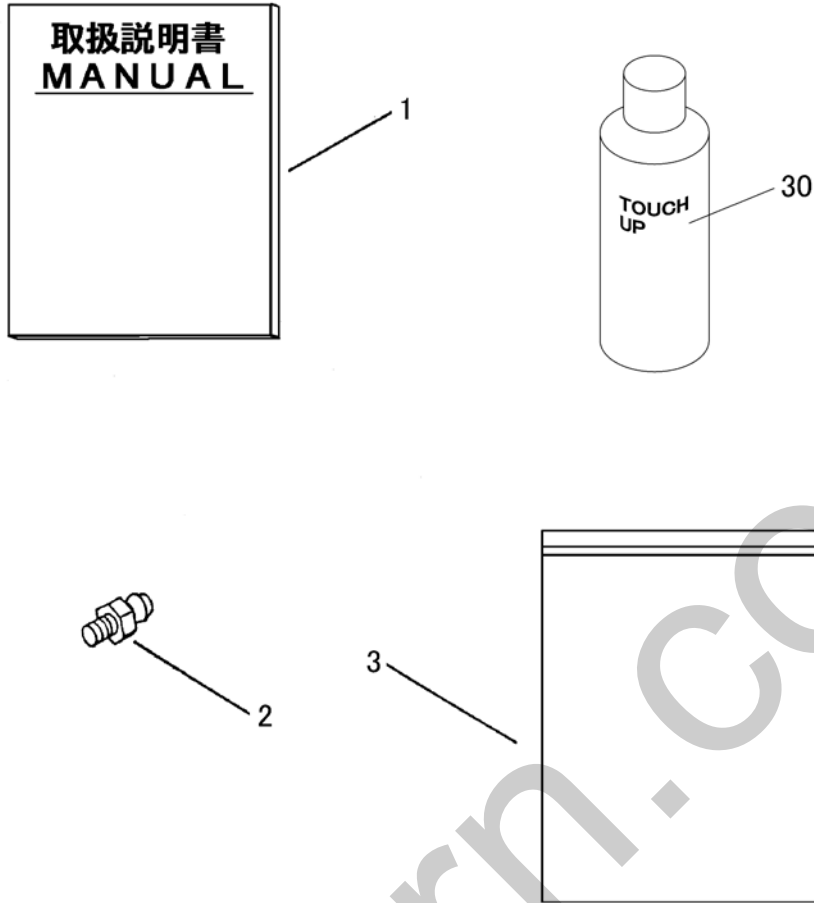


見出 NO.	部品番号 PART NO.	部品名称 PART NAME	個数 Q'ty	型 寸 DESCRIPTION	適用号機 FROM ~ UP TO SERIAL NO.	備 考 REMARKS
50	3653 5056 000	ロッド ROD	1			
51	5201 3227 000	ターンバックル BUCKLE turn	1	M10×70		
52	A301 0110 003	ナット NUT	1	M10 3種		
53	A301 2110 003	ナット NUT	1	M10L3種		
54	0562 0108 022	ヒラアタマピン PIN clevis	2	8×22		
55	0350 0140 818	PW WASHER	2	8×18×1.6		
56	0523 0108 000	スナップピン SNAP PIN	2	8用		
57	3616 6225 000	レバー-B トリツケ BRACKET	1			
58	0350 0161 630	PW WASHER	1	16×30×3.2		
59	0520 0132 032	ワリピン PIN split	1	3.2×32		
60	3615 6225 000	リフトレバー-B LEVER	1			
61	3616 6233 000	ニギリ GRIP	1	16		
62	3611 7308 000	ユアツホーストメ PLATE	1			
63	K110 0108 016	Fボルト BOLT	1	M8×16		

NO. 49,50,51,52,53 は、組立順序が表示と異なる場合があります。

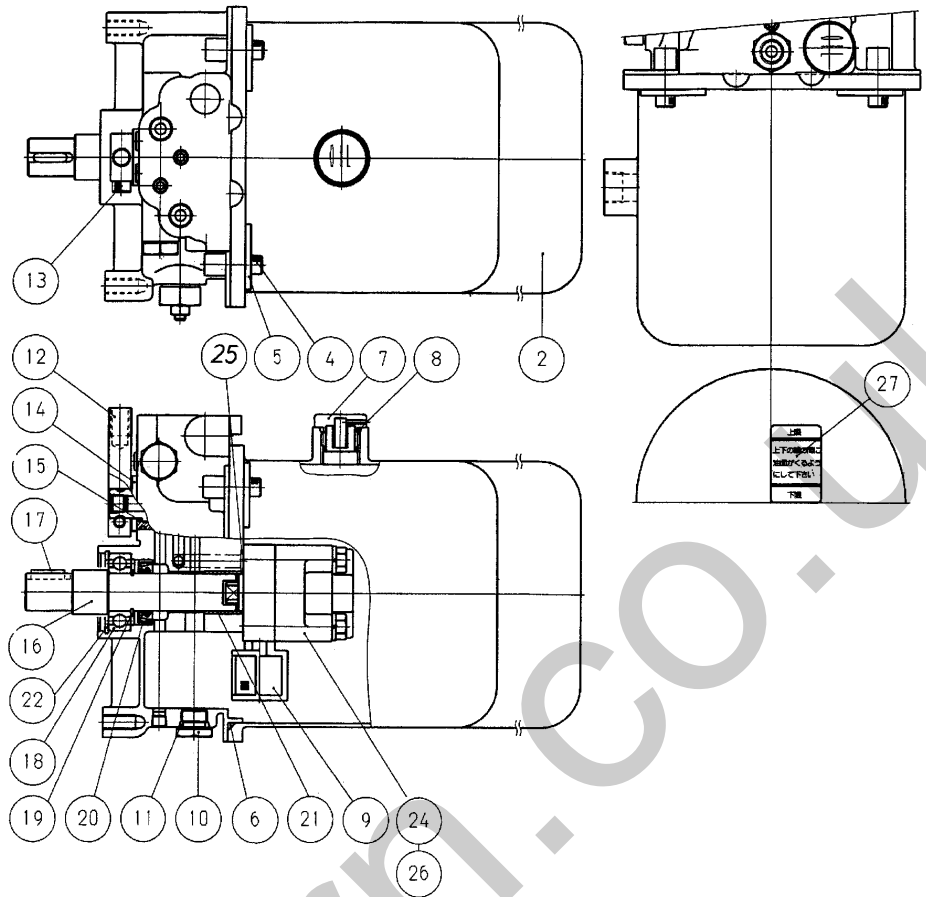


見出	部品番号	部品名称		個数	型 寸	互換性	適用号機	備 考
NO.	PART NO.	PART NAME		Q'ty	DESCRIPTION	R/P	FROM ~ UP TO SERIAL NO.	REMARKS
S01	3653 600A 000	マークセット	MARK set	1			- No.6380494	
S01	3653 600A 001	マークセット	MARK set	1		D	No.6380495 -	BD/RR
3	3653 6003 001	ソウコウハンソクイチ	MARK	1				
4	3653 6004 000	サイドサキヨウノウリヨク	MARK	1				
5	3570 5026 000	ハンシャキョウ	MARK	4	白			
7	3611 5011 000	コウトウジョウシャキンシ	MARK	1				
8	3611 5021 000	ラッカホウンボウ	MARK	1				
9	3614 5106 000	テンケンセイヒコウモク	MARK	1				
10	3611 5017 000	パッカーシジョウケ	MARK	1				
11	3527 6012 000	クリーズ	MARK	9				
12	3648 6073 000	ソウサジノチュイ	MARK	1				
13	5401 6006 000	スタータイリキリ	MARK	1				
15	3634 6008 000	チュウイ	MARK	1				
16	3653 6005 000	ミッションオイル	MARK	1				
17	3641 6011 000	リフトダンプキリカエ	MARK	1				
18	3407 5013 000	CANYCOM	MARK	1				
19	3648 6004 000	マーク	MARK	2			- No.6380494	
19	3692 5008 000	マーク	MARK	2		D	No.6380495 -	
23	3653 6011 000	クラッチ・ブレーキ	MARK	1				
24	3421 6031 000	キケン	MARK	1				
25	3421 6032 000	キケン	MARK	1				
26	3421 6033 000	キケン	MARK	1				
27	3421 6034 000	キケン	MARK	1				
28	3421 6035 000	ケイコク	MARK	1				
29	3421 6036 000	ケイコク	MARK	1				



見出	部品番号	部品名称		個数	型 寸	互 換 性	適 用 号 機	備 考
NO.	PART NO.	PART NAME		Q'ty	DESCRIPTION	R/P	FROM ~ UP TO SERIAL NO.	REMARKS
1	3653 6401 002	トリアツカイセツメイショ	MANUAL	1				
2	A650 0100 600	グリスニップル	NIPPLE	2				
3	3656 6502 000	パツク	BAG	1				
30	Z9999 6007 000	スプレー(ドア類)	SPRAY	1	サテライトグリーン		- NO.6380249	オプション
30	Z9999 6014 000	スプレー(ドア類)	SPRAY	1	キャニコムグリーン	D	No.6380250 - No.6380494	オプション
30	Z9999 6032 000	スプレー(ドア類)	SPRAY	1	ローズレッド	D	No.6380495 -	オプション
30	Z9999 6006 000	スプレー(足廻り)	SPRAY	1	サテライトブルー		- NO.6380249	オプション
30	Z9999 6017 000	スプレー(足廻り)	SPRAY	1	ブラックグレー	D	No.6380250 - No.6380494	オプション
30	Z9999 6031 000	スプレー(足廻り)	SPRAY	1	ホルダー	D	No.6380495 -	オプション
30	Z9999 6008 000	スプレー(安全装置)	SPRAY	1	サテライトイエロー		- NO.6380249	オプション
30	Z9999 6018 000	スプレー(安全装置)	SPRAY	1	ナチュラルイエロー	D	No.6380250 - No.6380494	オプション

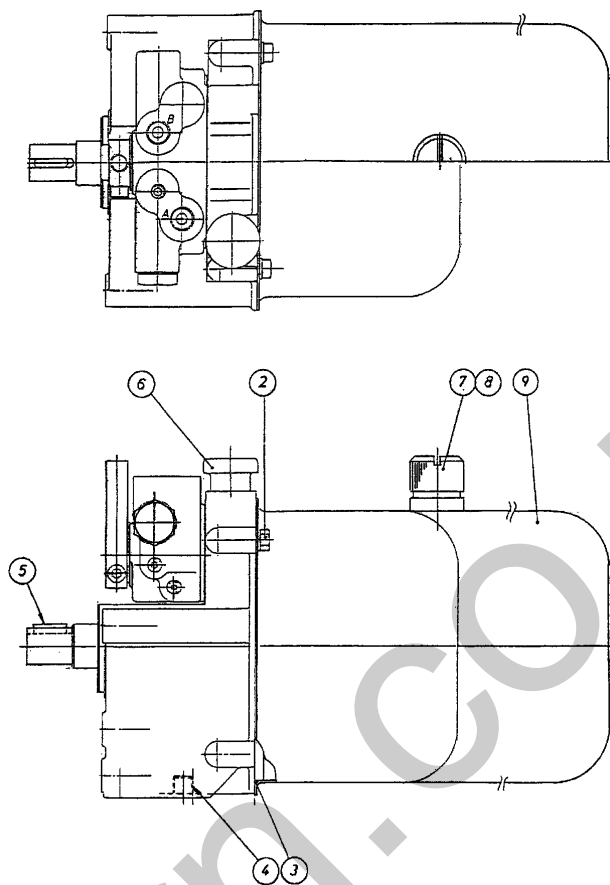
FIG 16 ユアツパッケージ HYDRAULIC PUMP NO.6380151~



見出 NO.	部品番号 PART NO.	部品名称 PART NAME	個数 Q'ty	型 寸 DESCRIPTION	適用号機 FROM ~ UP TO SERIAL NO.	備考 REMARKS
2	9K8536700814	ユアツタンク	1	8536700814		
4	A544 0706 020	ロックアナツキホルト	4	0131110620		
5	9K8525410311	サガネ(タンク)	4	8525410311		
6	0830 0201 400	リング	1	0481151400		
7	9K8525400711	オイルキャップ	1	8525400711		
8	0830 1100 180	リング	1	0481000180		
9	9K8525400921	フィルタ	1	8525400921		
10	9K9571940151	ブラク	1	9571940151		
11	0830 1100 120	リング	1	0481000120		
12	9K9514500563	コントロールレバー	1	9514500563		
13	A544 0706 025	ロックアナツキホルト	1	0131110625		
14	0350 0151 628	ヒラサガネ	1	0401150160		
15	0830 1100 160	リング	1	0481100160		
16	9K8525400131	クドウシク	1	8525400131		
17	0570 0005 018	フェザキー	1	0571200518		
18	0750 0560 044	ヘアリング	1	0814106004		
19	0740 0002 000	トメワ	1	0461200200		
20	0840 1020 358	オイルシール	1	8525410511		
21	0796 0202 320	DUフッシュ	1	0851102020		
22	0741 0004 200	トメワ	1	0461100420		
24	9K8536800202	ユアツホンフアツシ	1	8536800202		
25	0830 1100 080	リング	1	0481000080		
26	A050 0108 065	ホルト	2	0112350860		
27	9K8585000821	ラベル(ユメン)	1	8585000821		

注記) パッケージ構成部品は、供給可能(供給不可部品を除く)ですが、組立に際して熟練した技術が必要です。パッケージASSY供給が望ましい。

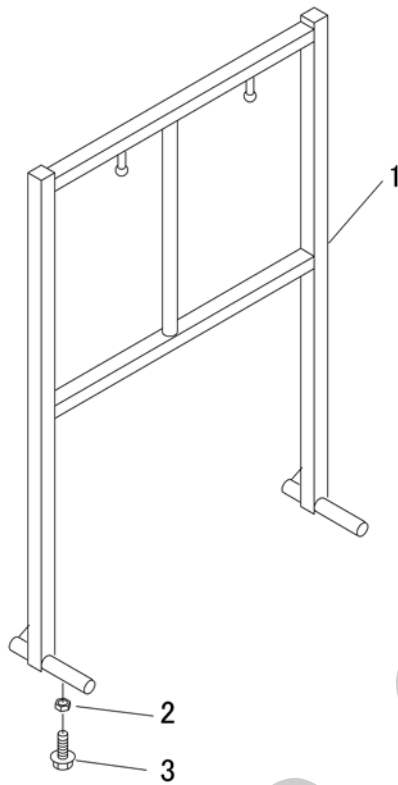
FIG 17 ユアツパッケージ HYDRAULIC PUMP ~NO.6380150



見出	部品番号	部品名称	個数	型 寸	適 用 号 機	備 考
NO.	PART NO.	PART NAME	Q'ty	DESCRIPTION	FROM ~ UP TO SERIAL NO.	REMARKS
2	A040 0106 016	ホルト	4	0102350616		
3	0830 0201 450	Oリング	1	0481151450		
4	9K9523200721	プラグ	1	9523200721		
5	0570 0005 018	フェザキー	1	0571200518		
6	9K9514500662	オイルレベルゲージ	1	9514500662		
7	9K9549500131	キューヤセン	1	9549500131		
8	0830 1100 180	Oリング	1	0481100180		
9	9K9531500531	ユアツタンク	1	9531500531		

注記) パッケージ構成部品は、供給可能(供給不可部品を除く)ですが、組立に際して熟練した技術が必要です。パッケージASSY供給が望ましい。

Z999 アーチ (オプション) ARCH



見出	部品番号	部品名称		個数	型 寸	適用号機	備 考
NO.	PART NO.	PART NAME	Q'ty	DESCRIPTION	FROM ~ UP TO SERIAL NO.	REMARKS	
1	3653 4399 999	アーチ(オプション)	1	ARCH		オプション	
2	A301 0110 003	ナット	4	NUT	M10	オプション	
3	A110 0110 030	ボルト	4	BOLT	M10*30	オプション	